



UNIVERSITAT D'ANDORRA

ESTATS FINANCERS
exercici 2010



1. Comptes anuals	
a. Balanç	3
b. Compte del resultat econòmicopatrimonial	4
c. Memòria	5
i. Naturalesa i activitats principals de l'entitat	6
ii. Organització	7
iii. Informació de caràcter financer	
1. Bases de presentació	8
2. Principis comptables i normes de valoració	9
3. Quadre de finançament	11
4. Conciliació del resultat comptable amb els recursos procedents de les operacions	12
5. Romanent de tresoreria	13
6. Gestió comptable de la tresoreria	14
iv. Informació complementària	15
2. Liquidació pressupostària	
a. Situació pressupostària	25
b. Comparatiu execució pressupostària 2010-2009	26
c. Liquidació de l'estat de despeses	27
d. Liquidació de l'estat d'ingressos	28
e. Comptes de despeses i ingressos pressupostaris	29
f. Compte de patrimoni	30
g. Quadre endeutament	30
h. Conciliació entre el resultat pressupostari i el resultat econòmicopatrimonial	31

UNIVERSITAT D'ANDORRA

Balanç a 31 de desembre de 2010 i 2009
(expressat en euros)

comptes		ACTIU		exercici 2010	exercici 2009
	A) Immobilitzat			415.255	475.105
	I. Inversions destinades a l'ús general (Nota 1)			900	900
208	4. Béns del patrimoni històric, artístic i cultural			900	900
	II. Immobilitzacions immaterials (Nota 2)			33.538	48.710
212	2. Patents i marques			4.665	4.665
215	3. Aplicacions informàtiques			222.939	215.119
(281)	6. Amortitzacions			-194.066	-171.073
	III. Immobilitzacions materials (Nota 3)			375.094	419.772
222, 223	2. Instal·lacions tècniques i maquinària			237.092	232.665
224, 226	3. Utillatge i mobiliari			278.220	270.966
227, 228, 229	4. Altre immobilitzat			479.633	442.009
(282)	5. Amortitzacions			-619.851	-525.867
	V. Inversions financeres permanents (Nota 4)			5.723	5.723
265	3. Fiances i dipòsits constituïts a llarg termini			5.723	5.723
	C) Actiu circulant			1.272.815	1.173.856
	I. Existències (Nota 5)			19.067	23.730
30	1. Comercials			19.067	23.730
	II. Deutors (Nota 6)			442.862	493.488
43, 460	1. Deutors pressupostaris			453.561	490.151
44	2. Deutors no pressupostaris			0	3.337
(490)	6. Provisions			-10.700	0
57	IV. Tresoreria (Nota 7)			772.383	616.229
480	V. Ajustaments per periodificació (Nota 8)			38.504	40.409
	Total General (A+C)			1.688.070	1.648.961

comptes		PASSIU		exercici 2010	exercici 2009
	A) Fons propis (Nota 9)			645.975	609.534
	I. Patrimoni			609.534	612.004
100	1. Patrimoni			609.534	612.004
	III. Resultats d'exercicis anteriors			0	109.906
120	1. Resultats positius d'exercicis anteriors			0	109.906
129	IV. Resultats de l'exercici			36.441	-112.376
13	B) Ingressos a distribuir en diversos exercicis (Nota 10)			412.531	472.624
14	C) Provisions per a riscos i despeses (Nota 11)			53.747	51.723
	D) Creditors a llarg termini			730	494
	II. Altres deutes a llarg termini			730	494
180	4. Fiances i dipòsits rebuts a llarg termini (Nota 12)			730	494
	E) Creditors a curt termini			575.087	514.586
	III. Creditors (Nota 13)			438.048	322.586
40	1. Creditors pressupostaris			420.251	297.857
475, 476	4. Administracions públiques			17.797	16.576
41	5. Altres creditors			0	95
560	6. Fiances i dipòsits rebuts a curt termini			0	8.058
485	IV. Ajustaments per periodificació (Nota 14)			137.038	192.000
	Total General (A+B+C+D+E)			1.688.070	1.648.961

Joan Obiols Legrain
Gerent

UNIVERSITAT D'ANDORRA

Compte del resultat economicopatrimonial dels exercicis 2010 i 2009 (expressat en euros)

comptes		DEURE		exercici 2010	exercici 2009
	A) Despeses			3.098.774	2.980.895
	2. Aprovisionaments			4.664	-10.622
610	a) consum de mercaderies			4.664	-10.622
	3. Despeses de gestió ordinària, de funcionament dels serveis i			2.973.790	2.888.458
	a) despeses del personal (Nota 15)			1.810.354	1.774.870
640, 649	a1) Sous, salaris i similars			1.573.076	1.553.056
642, 644	a2) càrregues socials			237.279	221.814
	c) dotacions per amortitzacions d'immobilitzat i variacions d			125.011	129.231
68	c1) dotacions per a les amortitzacions			125.011	129.231
	d) variació de provisions de tràfic (Nota 16)			11.532	0
675, 694	d2) variació de provisions i pèrdues de crèdits incobrat			11.532	0
	e) altres despeses de gestió (Nota 17)			1.026.893	984.358
62	e1) serveis exteriors			1.026.893	984.358
	4. Transferències i subvencions			117.599	102.446
650	a) transferències corrents (Nota 18)			117.599	102.446
	5. Pèrdues i despeses extraordinàries			2.721	613
670, 671	a) pèrdues procedents de l'immobilitzat			2.721	520
679	d) despeses i pèrdues d'altres exercicis			0	92
	Estalvi			36.441	

comptes		HAVER		exercici 2010	exercici 2009
	B) Ingressos			3.135.216	2.868.518
	1. Vendes i prestacions de serveis			659.714	684.175
741	b) prestació de serveis (Nota 19)			659.714	684.175
	4. Altres ingressos en gestió ordinària (Nota 20)			62.458	70.147
	c) altres ingressos de gestió			61.588	62.642
775, 777	c1) ingressos accessoris i altres de gestió corrent			61.588	62.642
	f) altres interessos i ingressos assimilats			870	7.505
789	f1) altres interessos			870	7.505
	5. Transferències i subvencions (Nota 21)			2.280.683	1.984.016
750	a) transferències corrents			87.158	106.811
751	b) subvencions corrents			2.187.792	1.877.205
755	c) transferències de capital			5.733	0
	6. Beneficis i ingressos extraordinaris (Nota 22)			132.360	130.181
772	b) subvencions de capital traspassades al resultat de l'exer			127.822	129.841
778	d) ingressos extraordinaris			4.538	340
	Desestalvi				112.376

Joan Obiols Legrain
Gerent

UNIVERSITAT D'ANDORRA

Memòria a 31 de desembre del 2010



Naturalesa i activitats principals de l'entitat

La Universitat d'Andorra (d'ara endavant la Universitat) és una institució dotada de personalitat jurídica, a la que correspon la prestació del servei públic de l'educació superior en el seu àmbit d'actuació. La Universitat desenvolupa la seva tasca docent, estructurant-se en centres i àrees.

La Universitat es va constituir per la Llei de desenvolupament dels principis bàsics de l'estructura i l'organització de la Universitat d'Andorra de data 28 de juny de 2002.

La Universitat es regula fonamentalment per la Llei 12/2008 de 12 de juny, d'ordenació de l'ensenyament superior i pels seus Estatuts que van ser aprovats pel Consell Universitari en data 7 de Juliol de 2003.

D'acord amb la llei 12/2008, els òrgans de govern de la Universitat són el Consell Universitari, el rector, els directors de centre i el gerent.

Segons s'estableix en l'article 7 dels seus Estatuts, són fins de la Universitat, els següents:

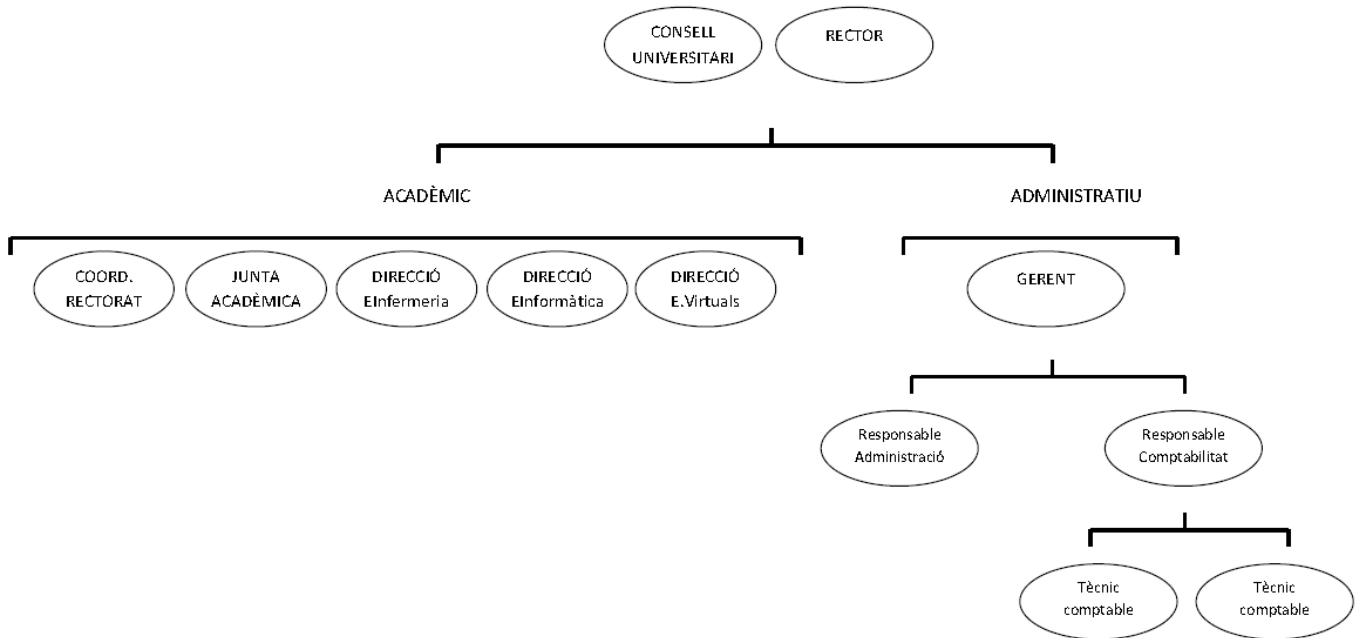
- La formació científica i cultural dels alumnes, que els habilita per a l'exercici de les activitats professionals i la incorporació immediata al món laboral.
- El desenvolupament de la creativitat, de l'anàlisi crítica i el desig de continuar aprenent per si mateixos.
- La recerca científica en les seves diferents facetes.
- La dinamització social mitjançant propostes de difusió cultural i de debat.
- La col·laboració amb el sistema productiu, amb la possibilitat d'establir acords de cooperació, formació i recerca.
- L'establiment de programes de cooperació i intercanvi amb centres universitaris de l'exterior.

Per al desenvolupament de les anteriors funcions, la Universitat gaudeix de l'autonomia reconeguda en la Llei d'universitats i es regeix pels principis de llibertat de càtedra, de recerca i d'estudi, així com la d'expressió i d'associació.

La Universitat no ha estat sotmesa als control de legalitat i financer segons els articles 37, 39 i 42 de la LGFP, per part la Intervenció General.

Organització:

L'estructura organitzativa bàsica de la Universitat i de l'organització comptable, es representa com segueix:



Membres del Consell Universitari:

Rector:

Sr. Daniel Bastida i Obiols

Representants de l'Administració:

Sr. Joan Marc Miralles Bellera

Sr. Jesús de Tena-Guillen Guerrero (fins el 29/09/10)

Sra. Silvia Eloïsa Bonet Perot (a partir del 29/09/10)

Representants del professorat:

Sra. Virgínia Larraz Rada

Sra. Sara Esqué Boldú

Representants de l'alumnat:

Sr. Mostafa Brighach

Sra. Mireia Castillo Molina

Representant del sector empresarial:

Sr. Joan M. Rascagneres Llagostera

Representant de les entitats privades col·laboradores:

Sr. Josep Peralba Duró

Rector :

Sr. Daniel Bastida Obiols

Direcció dels centres :

Direcció Escola d'Infermeria: Sra. Rosa Mari Mandicó Alcobé

Direcció Escola d'Informàtica i Gestió: Sr. Florenci Pla Altisent

Direcció Estudis Virtuals i Extensió Universitària: Sra. Montserrat Casalprim Ramonet.

Gerent:

Sr. Joan Obiols Legrain (responsable de la gestió econòmico-financera)

Informació de caràcter financer

1. Bases de presentació

Aquests estats financers s'han preparat a partir dels registres auxiliars de comptabilitat, expressats en euros a 31 de desembre de 2010, de manera que mostren la imatge fidel del patrimoni, de la situació financera i del resultat de la Universitat d'Andorra.

Els estats financers corresponents a l'exercici 2010, que han estat preparats per la Gerència de la Universitat, es trametan per a la seva informació al Consell Universitari i, posteriorment, seran remesos al M.I. Consell General, per a la seva aprovació definitiva.

Els estats financers de l'exercici 2009 estan pendents d'ésser aprovats pel M.I. Consell General.

Amb data 27 de gener de 1999 el Govern d'Andorra va aprovar un Pla de Comptabilitat Pública, que és aplicable a totes les entitats Públiques a partir de l'exercici 1999. Per tant, aquests estats financers han estat preparats seguint el contingut d'aquest pla.

La proposta d'aplicació de resultats de l'exercici finalitzat el 31 de desembre de 2010, que realitza la Gerència de la Universitat i pendent d'aprovació pel Consell General, consisteix en retornar el resultat positiu d'acord amb allò que estableix l'article 17 de la llei 2/2009 del 23 de gener, del pressupost per a l'exercici del 2009 . En aquest sentit, s'han considerat romanents de tresoreria afectats per import de 78.512€.

2. Principis comptables i Normes de Valoració aplicats

Els principals principis comptables i normes de valoració aplicats són els següents:

(a) Immobilitzat

En aplicació del principi d'importància relativa i d'acord amb les normes de valoració, s'activen les inversions efectuades per import igual o superior a 150€. Els béns d'import inferior es consideren despesa de l'exercici.

Inversions destinades a l'ús general

Les inversions en béns del patrimoni artístic i cultural no són depreciables i romanen al balanç pel seu valor d'adquisició.

	anys de vida útil
Béns patrimoni artístic	no depreciable

Immobilitzat immaterial:

L'immobilitzat immaterial es valora pel seu cost d'adquisició original, del qual es dedueixen les amortitzacions acumulades corresponents.

Les aplicacions informàtiques s'amortitzen sobre el valor de cost pel mètode lineal al llarg del període de tres anys en què està prevista la seva utilització.

Les despeses de manteniment i reparacions que no milloren la seva utilització ni allarguen la seva vida útil es carreguen al compte de pèrdues i guanys en el moment en què es produeixen.

	anys de vida útil
Patents i marques	3
Aplicacions informàtiques	3

Immobilitzat material:

L'immobilitzat material es valora pel seu cost d'adquisició original, del qual es dedueixen les amortitzacions acumulades corresponents.

L'amortització dels elements de les immobilitzacions es realitza sobre el valor de cost, seguint el mètode lineal durant els següents períodes de vida útil estimada.

Les despeses de manteniment i reparacions que no milloren la seva utilització ni allarguen la seva vida útil es carreguen al compte de pèrdues i guanys en el moment en què es produeixen.

	anys de vida útil
Instal·lacions tècniques	10
Maquinària	5
Utiltatge	5
Mobiliari	10
Equips informàtics	3
Altres immobilitzats	5

(b) Classificació dels deutes

Els saldos a cobrar i a pagar es presenten en els balanços de situació adjunts classificats d'acord amb el següent criteri:

- Llarg termini: deutes amb venciment superior a dotze mesos des de la data del balanç.
- Curt termini: deutes amb venciment inferior o igual a dotze mesos des de la data del balanç

(c) Subvencions de capital

Les subvencions de capital no reintegrables es presenten al passiu del balanç de situació adjunt, per l'import originalment concedit, i es reconeixen en el compte de pèrdues i guanys de forma lineal i durant un període de temps equivalent al de la vida útil dels béns de l'immobilitzat finançats amb les esmentades subvencions.

Per a les inversions en patrimoni artístic i cultural a les quals no es preveu depreciació, les subvencions de capital s'apliquen de forma lineal en una període de 10 anys.

(d) Subvencions corrents

Les subvencions corrents tenen com a destí finançar les despeses per operacions corrents. Aquests imports es reconeixen en el compte de pèrdues i guanys d'acord amb el seu meritament.

(e) Reconeixement d'ingressos i despeses

Els ingressos i despeses es reconeixen segons el principi de meritament.

UNIVERSITAT D'ANDORRA
Memòria a 31 de desembre del 2010

UNIVERSITAT D'ANDORRA
Quadre de finançament per als exercicis anuals tancats al 31 de desembre de 2010 i 2009
(expressat en euros)

FONS APLICATS	exercici 2010	exercici 2009	FONS OBTINGUTS	exercici 2010	exercici 2009
1. Recursos aplicats en operacions de gestió	2.971.739	2.846.830	1. Recursos procedents d'operacions de gestió	3.007.394	2.738.678
a) reducció d'existències de productes acabats i en curs	4.664	-10.622	a) vendes	659.714	684.175
c) serveis exteriors	1.026.893	984.358	f) transferències i subvencions	2.280.683	1.984.016
e) despeses de personal	1.808.330	1.770.036	g) ingressos financers	870	7.505
g) transferències i subvencions	117.599	102.446	h) altres ingressos de gestió corrent i ingressos excepcionals	66.127	62.982
i) altres pèrdues de gestió corrent i despeses excepcionals	2.721	613	3. Subvencions de capital	67.728	154.108
j) dotació per a les provisions d'actius circulants	11.532	0	6. Deutes a llarg termini	236	206
4. Adquisicions i altes d'immobilitzat	67.881	162.772	c) altres conceptes	236	206
a) destinats a l'ús general	0	0	7. Alienacions i altres baixes d'immobilitzat	2.721	520
b) immobilitzacions immaterials	7.821	50.621	c) immobilitzacions materials	2.721	520
c) immobilitzacions materials	60.061	112.151			
5. Disminucions directes del patrimoni	0	39.831			
c) de reserves	0	39.831			
Total d'aplicacions	3.039.620	3.049.433	Total orígens	3.078.079	2.893.512
Excés d'orígens sobre aplicacions	38.459		Excés d'aplicacions sobre orígens	155.921	
(Augment del capital circulant)			(Disminució del capital circulant)		

VARIACIÓ CAPITAL CIRCULANT	exercici 2010		exercici 2009	
	augments	disminucions	augments	disminucions
1. Existències		4.664	10.622	
2. Deutors		39.927	290.788	
a) pressupostaris		36.590	299.451	
b) no pressupostaris		3.337		8.663
3. Creditors		115.462		14.485
a) pressupostaris	123.615			6.995
b) no pressupostaris		8.058		7.395
c) per administració de recursos d'altres ens		95		95
6. Altres comptes no bancaris	-10.700			0
7. Tresoreria	156.154			455.196
8. Ajustaments per periodificació	53.057		12.350	
Total	198.511	160.053	313.760	469.681
Variació del capital circulant	38.459			155.921

Conciliació entre el resultat de l'exercici i el resultat procedent de les operacions
Exercici 2010 i 2009 (expressat en euros)

	Euros	
	Saldo	Saldo
	31/12/10	31/12/09
Recursos procedents de les operacions de gestió	3.007.394	2.738.678
Recursos aplicats a les operacions de gestió	2.971.739	2.846.830
Recursos generats en operacions de gestió	35.655	-108.153
(+) Dotació a les amortitzacions de l'immobilitzat	125.011	129.231
(+) Provisió per a riscos i despeses	2.025	4.834
(+) Valor comptable de les baixes de l'immobilitzat	2.721	520
(-) Subvenció de capital traspassada a resultats	130.543	130.361
Resultat de l'exercici	36.441	-112.376

Romanent de tresoreria
Exercici 2010
(expressat en euros)

ESTAT ROMANENT TRESORERIA	imports	
1. Drets pendents de cobrament		453.561
del pressupost corrent	432.162	
de pressupostos tancats	0	
d'operacions no pressupostàries	0	
de cobrament dubtós	21.399	
drets cobrats pendents d'aplicació definitiva	0	
2. Obligacions pendents de pagament		438.048
del pressupost corrent	420.251	
de pressupostos tancats	0	
d'operacions no pressupostàries	17.797	
obligacions pagades pendents d'aplicació definitiva	0	
3. Fons líquids		772.383
I. Romanent de tresoreria afectat (*)		78.512
II. Romanent de tresoreria no afectat		709.384
III. Romanent de tresoreria total		787.896

(*) El romanent de tresoreria afectat correspon al finançament addicional obtingut per la Universitat d'Andorra l'any 2010, derivat del crèdit extraordinari i suplements de crèdit, i que no s'ha compromès durant l'exercici. (Llei 51/2010 del 30 de juny de crèdit extraordinari i de suplement de crèdit per a fer front a les despeses corrents i d'inversió de la Universitat d'Andorra per a l'exercici 2010, i Llei 52/2010 del 30 de juny de suplement de crèdit per fer front a la reducció del 20% del preu dels crèdits de les matrícules de la Universitat d'Andorra).

Gestió comptable de la tresoreria
Exercici 2010
(expressat en euros)

COMPTE DE TRESORERIA	imports
1. Cobraments	3.092.595
(+) del Pressupost corrent	2.642.851
(+) de Pressupostos tancats	420.579
(+) d'operacions no pressupostàries	29.165
(+) d'operacions comercials	0
2. Pagaments	2.936.441
(+) del Pressupost corrent	2.582.775
(+) de Pressupostos tancats	314.528
(+) d'operacions no pressupostàries	39.138
(+) d'operacions comercials	0
I. Fluxe net de Tresoreria de l'exercici (1-2)	156.154
3. Saldo inicial de tresoreria	616.229
II. Saldo final de Tresoreria (I+3)	772.383

Informació complementària – Notes als comptes anuals

Nota 1 – Immobilitzat en béns de patrimoni artístic o cultural

Un resum de l'immobilitzat en béns de patrimoni artístic o cultural a 31 de desembre de 2010, així com el seu moviment durant l'exercici és el següent:

	Euros			Saldo 31/12/10
	Saldo 31/12/09	Altes	Baixes	
Béns del patrimoni artístic i cultural	900	0	0	900
	900	0	0	900
Amortització acumulada	0	0	0	0
Valor net comptable	900	0	0	900

Nota 2 – Immobilitzat immaterial

Un resum de l'immobilitzat immaterial a 31 de desembre de 2010, així com el seu moviment durant l'exercici és el següent:

	Euros			Saldo 31/12/10
	Saldo 31/12/09	Altes	Baixes	
Patents i marques	4.665	0	0	4.665
Aplicacions informàtiques	215.119	7.821	0	222.939
	219.784	7.821	0	227.604
Amortització acumulada	171.073	22.993	0	194.066
Valor net comptable	48.710	-15.172	0	33.538

A 31 de desembre de 2010 l'import de l'immobilitzat immaterial en ús totalment amortitzat és de 165.297 euros.

Nota 3 – Immobilitzat material

Un resum de l'immobilitzat material a 31 de desembre de 2010, així com el seu moviment durant l'exercici és el següent

	Euros			Saldo 31/12/10
	Saldo 31/12/09	Altes	Baixes	
Instal·lacions tècniques	199.512	4.819	0	204.333
Maquinària	33.152	0	392	32.760
Utilitatge	3.951	0	0	3.951
Mobiliari	267.015	15.287	8.033	274.269
Equips informàtics	338.876	23.270	2.329	359.817
Altres immobilitzats	103.132	16.684	0	119.816
	945.639	60.061	10.755	994.945
Amortització acumulada	525.867	102.018	8.034	619.851
Valor net comptable	419.772	-41.957	2.721	375.094

A 31 de desembre de 2010 l'import de l'immobilitzat material en ús, totalment amortitzat és de 333.103 euros.

Nota 4 – Inversions financeres permanents

Correspon a fiances que ha dipositat la Universitat d'Andorra i que continuen vigents a 31 de desembre de 2010. El seu moviment durant l'exercici 2010 ha estat el següent

	Euros			Saldo 31/12/10
	Saldo 31/12/09	Altes	Baixes	
Fiança Comú Sant Julià	800	0	0	800
Fiança Mútua Elèctrica	4.923	0	0	4.923
	5.723	0	0	5.723

Nota 5 – Existències

Correspon a l'estoc de llibres editats per la Universitat d'Andorra, valorats a preu de cost a 31 de desembre del 2010.

El detall del saldo a 31 de desembre de 2010 en comparació amb el saldo a 31 de desembre de 2009 és com segueix:

	Euros			Saldo 31/12/10
	Saldo 31/12/09	0 Altes	0 Baixes	
Magatzem UdA	20.757	0	4.370	16.388
Dipòsit a llibreries	2.973	531	825	2.679
	23.730	531	5.194	19.067

Nota 6 – Deutors

Un detall del saldo de deutors a 31 de desembre de 2010 en comparació amb el saldo a 31 de desembre de 2009 és com segueix:

	Euros	
	Saldo 31/12/10	Saldo 31/12/09
Deutors pressupostaris	453.561	490.151
Deutors no pressupostaris	0	3.337
Provisions per a insolvències	-10.700	0
	442.862	493.488

Nota 7 – Tresoreria

Un detall del saldo de tresoreria a 31 de desembre de 2010 en comparació amb el saldo a 31 de desembre de 2009 és com segueix:

	Euros	
	Saldo 31/12/10	Saldo 31/12/09
Caixa	307	219
Bancs	772.076	194.856
Altres fons líquids	0	421.154
	772.383	616.229

El capítol de “Bancs” correspon a saldos en comptes corrents que la Universitat manté amb Crèdit Andorra, Andbanc, Banc Internacional – Banca Mora (BIBM), Banca Privada d'Andorra (BPA) i Banc Sabadell d'Andorra, i que serveix per finançar l'activitat diària.

Nota 7 – Ajustaments per periodificació d'actiu

El saldo d'aquest epígraf del balanç a 31 de desembre de 2010, correspon principalment a despeses pagades per anticipat en concepte de drets de matrícules d'alumnes i els imports de les assegurances i subscripcions encara no meritats.

	Euros	
	Saldo 31/12/10	Saldo 31/12/09
Formació continuada EV	33.403	34.025
Assegurances	3.635	4.281
Suscripcions	1.387	1.424
Altres	80	680
	38.504	40.409

Nota 9 – Fons Propis

Els fons propis de la Universitat d'Andorra a 31 de desembre de 2010 es componen de:

- adscripció del balanç de situació de l'Escola d'Infermeria el 24/07/02
- romanents aplicats a resultats

El detall dels fons propis de la Universitat al 31 de desembre de 2010 i 2009, així com del seu moviment durant l'exercici 2010, es mostra a continuació:

	Euros			
	Saldo 31/12/09	Altes	Baixes	Saldo 31/12/10
Capital	612.004	0	2.470	609.534
Resultats d'exercicis anteriors	109.906	0	109.906	0
Resultats exercici 2009	-112.376	0	-112.376	0
Resultats exercici 2010	0	36.441	0	36.441
	609.534	36.441	0	645.975

El resultat negatiu de l'exercici 2009 (112.376€) s'ha aplicat en compensació dels resultats positius de l'exercici 2008 (109.906€) i contra els fons propis acumulats d'exercicis anteriors (2.470€).

Nota 10 – Subvencions de capital i altres subvencions pendents d'aplicar

Un detall de les subvencions de capital a 31 de desembre de 2010, així com el seu moviment des de la data de constitució de la Universitat és com segueix:

Les subvencions rebudes (no retornables) han estat destinades en la seva totalitat a l'adquisició de béns d'immobilitzat (veure notes 4, 5 i 6) i subvencionades en la seva totalitat amb càrrec al pressupost del M.I. Govern d'Andorra.

	Euros			
	Saldo 31/12/09	Altes	Baixes	Saldo 31/12/10
Subvencions de capital	469.288	71.065	127.822	412.531
Subvencions pendents d'aplicar	3.337	0	3.337	0
	472.624	71.065	131.158	412.531

Les subvencions pendents d'aplicar corresponen a ajuts rebuts per la Universitat d'Andorra i que han estat aplicades als grups de recerca durant l'exercici 2010.

Nota 11 – Provisions per a riscos i despeses

Un detall del saldo d'aquest epígraf del balanç a 31 de desembre de 2010 i en comparació al saldo a 31 de desembre de 2009 és com segueix:

	Euros			Saldo 31/12/10
	Saldo 31/12/09	Altes	Baixes	
Provisió risc baixes personal fix	51.723	28.927	26.903	53.747

Nota 12 – Fiances i dipòsits rebuts a llarg termini

Un detall del saldo d'aquest epígraf del balanç a 31 de desembre de 2010 i en comparació al saldo a 31 de desembre de 2009 és com segueix:

	Euros			Saldo 31/12/10
	Saldo 31/12/09	Altes	Baixes	
Fiances rebudes ll/t per guixetes	494	430	194	730
	494	430	194	730

Nota 13 – Creditors

Un detall del saldo d'aquest epígraf del balanç a 31 de desembre de 2010 i en comparació al saldo a 31 de desembre de 2009 és com segueix:

	Euros	
	Saldo 31/12/10	Saldo 31/12/09
Caixa Andorrana de Seg.Social	15.383	14.592
M.I.Govern d'Andorra	2.414	1.984
Altres creditors	420.251	297.951
Fiances rebudes a c/t	0	8.058
	438.048	322.586

El saldo del capítol "altres creditors" correspon a saldos de proveïdors per la compra i/o recepció de materials i/o serveis.

Nota 14 – Ajustaments per periodificacions de passiu

El saldo d'aquest epígraf de balanç a 31 de desembre de 2010, correspon principalment a matrícules cobrades per anticipat per la Universitat, que es meriten al llarg de la durada dels cursos.

Un detall d'aquest capítol al 31 de desembre de 2010 és com segueix:

	Euros	
	Saldo 31/12/10	Saldo 31/12/09
Serveis Generals	1.012	468
Escola d'Infmeria	55.301	79.153
Escola d'Informàtica i gestió	14.630	22.443
Estudis Virtuals i Extensió univ.	66.095	89.936
	137.038	192.000

Nota 15 – Despeses de personal

Un detall de les despeses de personal a 31 de desembre de 2010 en comparació amb el saldo a 31 de desembre de 2009, és el següent:

	Euros	
	Saldo 31/12/10	Saldo 31/12/09
Sous i salaris	1.573.076	1.553.056
Càrregues socials	237.279	221.814
	1.810.354	1.774.870

Una relació del nombre de treballadors fixes de la Universitat a 31 de desembre de 2010 distribuïts per categories professionals, en comparació a 31 de desembre del 2009 és el següent:

	Euros	
	Saldo 31/12/10	Saldo 31/12/09
Rectorat	2	2
Gerència	1	1
Direcció	3	3
Docència	17	17
Administració	10	10
	33	33

El personal eventual a 31 de desembre de 2010 és de 5 treballadors.

Nota 16 – Provisions de tràfic

A 31 de desembre del 2010 s'ha valorat el risc d'incobriment dels deutes vençuts de més d'un any.

Pels clients pendents de cobrament, en funció de l'antiguitat del deute, de la naturalesa d'aquest, i de l'import, en aplicació del principi de prudència s'ha considerat dotar una provisió per a possibles insolvències d'acord amb els següents criteris de venciment:

	deute > 1 any	deute > 2 anys	deute > 3 anys
Dotació a la provisió	50%	80%	100%

Un detall de les provisions per a insolvències de tràfic a 31 de desembre de 2010 en comparació al detall a 31 de desembre de 2009, és com segueix:

	Euros	
	Saldo 31/12/10	Saldo 31/12/09
Deutes venciment > 1 any	21.399	0
Deutes venciment > 2 anys	0	0
Deutes venciment > 3 anys	0	0
Dotació a la provisió	10.700	0
	10.700	0

Nota 17 – Altres despeses de gestió

Un detall de les altres despeses de gestió a 31 de desembre de 2010 en comparació al detall a 31 de desembre de 2009, és com segueix:

	Euros	
	Saldo 31/12/10	Saldo 31/12/09
Arrendaments	9.726	9.801
Reparació i conservació	71.199	74.996
Serveis de professionals indep.	721.502	686.414
Transports i missatgers	8.740	13.306
Primes d'assegurances	17.602	17.260
Publicitat, propaganda i rel.púb.	50.237	41.613
Subministraments	72.421	72.212
Altres despeses	75.467	68.757
	1.026.893	984.358

Nota 18 – Transferències corrents

El capítol de transferències corrents correspon als imports satisfets a universitats espanyoles o a centres d'investigació i desenvolupament, en base a convenis de col·laboració, així com els ajuts a la mobilitat dels estudiants de:

- diplomatura en infermeria (curs 2009-2010)
- especialitat en infermeria obstitregiconologia (curs 2010-2011)
- bàtxelor en ciències de l'educació (curs 2010-2011)

	Euros	
	Saldo 31/12/10	Saldo 31/12/09
A institucions sense fin. Lucre	65.167	62.442
Beques formació i investigació	1.126	2.418
Ajuts a la mobilitat	51.307	37.585
	117.599	102.446

Nota 19 – Vendes i prestació de serveis

El capítol de “vendes i prestacions de serveis” correspon als imports ingressats per les matrícules originades per la Universitat.

	Euros	
	Saldo 31/12/10	Saldo 31/12/09
Prestació de serveis	659.714	684.175
	659.714	684.175

Nota 20 – Altres ingressos en gestió ordinària

El capítol d'”altres ingressos” correspon als imports satisfets per diferents conceptes com poden ser: Universitat Oberta, certificats, drets d'examen, convalidacions, i ingressos financers.

	Euros	
	Saldo 31/12/10	Saldo 31/12/09
Ingressos accessoris gestió	61.588	62.642
Altres interessos	870	7.505
	62.458	70.147

Nota 21 – Transferències i subvencions

Un detall d'aquest epígraf del compte de pèrdues i guanys a 31 de desembre de 2010 en comparació al detall a 31 de desembre del 2009, és com segueix:

	Euros	
	Saldo 31/12/10	Saldo 31/12/09
Transferències corrents MIG	2.187.792	1.877.205
Subvencions altres entitats	87.158	106.811
Transferències de capital	5.733	0
	2.280.683	1.984.016

L'epígraf de *transferències corrents* correspon a les subvencions atorgades pel M.I. Govern d'Andorra pel finançament de les despeses corrents de funcionament de la Universitat.

L'epígraf de *subvencions altres entitats* correspon als imports rebuts per part de diferents entitats andorranes que tenen signat un conveni de col·laboració amb la Universitat d'Andorra.

L'epígraf de *transferències de capital* correspon als imports rebuts per part del M.I. Govern d'Andorra per al finançament de les despeses d'inversió de la Universitat, les quals no s'han compromès ni liquidat durant l'exercici pressupostari del 2010.

Nota 22 – Beneficis i ingressos extraordinaris

Aquest epígraf es compona principalment del traspàs a resultats de la part de la subvenció de capital que correspon a l'amortització dels béns procedents de transferències de capital per un import de 127.822 euros al 2010.

15 de març del 2011

Joan Obiols Legrain
Gerent

UNIVERSITAT D'ANDORRA

Liquidació pressupostària a 31 de desembre del 2010

UNIVERSITAT D'ANDORRA
Liquidació pressupostària de l'exercici 2010

Situació pressupostària exercici 2010
(expressat en euros)

	(1)	(2)	(3)	(5) (1)+(2)+(3)	(6)	(7)	(8)	(9) (5) - (6)	(10) (5) - (7)	(11) (7) / (5)
Capítol	pressupost inicial	reconduïts	crèdits extraord. i suplements crèdit	pressupost final	autoritzat / compromès	liquidat	ordenat pagat	Saldo pressupostari	Diferència liquidació	% liquidat s/ pressupost
1 Despeses de personal	1.776.255		34.181	1.810.436	1.810.354	1.810.354	1.810.354	82	82	100%
2 Consum de béns corrents i serveis	983.490	12.500	90.235	1.086.225	1.034.421	1.025.097	1.025.097	51.805	61.129	94%
3 Despeses financeres	500		0	500	492	492	492	8	8	98%
4 Transferències corrents	67.416	2.275	74.444	144.135	129.137	116.999	116.999	14.998	27.135	81%
6 Inversions reals	0	7.831	69.666	77.497	71.764	67.881	67.881	5.733	9.615	88%
Total despeses	2.827.661	22.606	268.526	3.118.793	3.046.168	3.020.823	3.020.823	72.626	97.970	97%

	(1)	(2)	(3)	(5) (1)+(2)+(3)	(6)	(7)	(8)	(9) (5) - (6)	(10) (5) - (7)	(11) (7) / (5)
Capítol	pressupost inicial	reconduïts	crèdits extraord. i suplements crèdit	pressupost final	drets reconeguts	liquidat	cobrat	Saldo pressupostari	Diferència liquidació	% liquidat s/ pressupost
3 Taxes i altres ingressos	686.041		-116.298	569.743	692.798	692.798	692.558	-123.055	-123.055	122%
4 Transferències corrents	2.096.189		315.158	2.411.347	2.285.445	2.285.445	2.245.464	125.902	125.902	95%
5 Ingressos patrimonials	45.431		0	45.431	14.672	14.672	14.672	30.759	30.759	32%
6 Transferències de capital	0		69.666	69.666	76.798	76.798	76.798	-7.132	-7.132	110%
8 Romanents de tresoreria	0	22.606	0	22.606	0	0	0	0	22.606	0%
Total ingressos	2.827.661	22.606	268.526	3.118.793	3.069.713	3.069.713	3.029.492	26.474	49.080	98%

Resultat pressupostari 48.890

Comparatiu execució pressupostària 2010 i 2009
(expressat en euros)

Capítol	Pressupost inicial	Pressupost 2010 inicial	Pressupost 2009	Diferència 10/09	% diferència 10/09	pressupost final	pressupost 2010 final	pressupost 2009	Diferència 10/09	% diferència 10/09	liquidat 2010	liquidat 2009	Diferència 10/09	% diferència 10/09
1 Despeses de personal	1.776.255	1.776.257	1.776.257	-2	0%	1.810.436	1.776.257	1.776.257	34.179	2%	1.810.354	1.774.870	35.484	2%
2 Consum de béns corrents i serveis	983.490	983.493	983.493	-3	0%	1.086.225	1.064.151	1.064.151	22.074	2%	1.025.097	980.096	45.001	5%
3 Despeses financeres	500	500	500	0	-	500	500	500	0	-	492	494	-2	-
4 Transferències corrents	67.416	67.416	67.416	0	0%	144.135	107.605	107.605	36.530	34%	116.999	102.446	14.554	14%
6 Inversions reals	0	163.000	163.000	-163.000	-100%	77.497	198.143	198.143	-120.646	-61%	67.881	162.772	-94.891	-58%
Total despeses	2.827.661	2.990.666	2.990.666	-163.005	-5,5%	3.118.793	3.146.656	3.146.656	-27.863	-0,9%	3.020.823	3.020.677	146	0,0%

Capítol	Pressupost inicial	Pressupost 2010 inicial	Pressupost 2009	Diferència 10/09	% diferència 10/09	pressupost final	pressupost 2010 final	pressupost 2009	Diferència 10/09	% diferència 10/09	liquidat 2010	liquidat 2009	Diferència 10/09	% diferència 10/09
3 Taxes i altres ingressos	686.041	686.041	686.041	0	0%	569.743	690.041	690.041	-120.298	-17%	692.798	688.210	4.588	1%
4 Transferències corrents	2.096.189	2.096.194	2.096.194	-5	0%	2.411.347	2.118.301	2.118.301	293.046	14%	2.285.445	1.991.616	293.829	15%
5 Ingressos patrimonials	45.431	45.431	45.431	0	-	45.431	45.431	45.431	0	-	14.672	22.757	-8.085	-36%
6 Venda d'inversions reals	0	0	0	0	-	0	0	0	0	-	0	100	-100	-
7 Transferències de capital	0	163.000	163.000	-163.000	-100%	69.666	163.000	163.000	-93.334	-57%	76.798	127.629	-50.831	-40%
8 Romanents de tresoreria	0	0	0	-	-	22.606	129.883	129.883	-107.277	-83%	0	0	0	-
Total ingressos	2.827.661	2.990.666	2.990.666	-5	-5,5%	3.118.793	3.146.656	3.146.656	-27.863	-0,9%	3.069.713	2.830.312	239.401	8,5%

UNIVERSITAT D'ANDORRA
Liquidació pressupostària de l'exercici 2010

Detall Liquidació Pressupost de Despeses									
Compte	pressupost	modificacions	pressupost	Autoritzat /	liquidat	Ordenat /	Saldo	Diferència	% liquidat
	inicial		final	Compromès		Pagat	pressupostari	pressupost liquidat	s/pressupost
10 Personal nomenat	24.660	80.830	105.490	105.490	105.490	105.490	0	0	0%
100 Despeses de gratificació	24.660	80.830	105.490	105.490	105.490	105.490	0	0	0%
11 Personal fixe	1.177.870	-39.606	1.138.264	1.138.209	1.138.209	1.138.209	55	55	0%
110 Remuneracions bàsiques agent adm. Ind	1.177.870	-39.606	1.138.264	1.138.209	1.138.209	1.138.209	55	55	0%
13 Agent administració - eventual	323.185	-9.320	313.865	313.865	313.865	313.865	0	0	0%
130 Remuneracions bàsiques agent adm. E v	323.185	-9.320	313.865	313.865	313.865	313.865	0	0	0%
16 Quotes prestació i desp.socials empleador	250.540	2.278	252.818	252.791	252.791	252.791	27	27	0%
160 Quotes Seguretat Social	210.148	27.020	237.169	237.169	237.169	237.169	0	0	0%
163 Despeses socials del personal	40.392	-24.742	15.649	15.623	15.623	15.623	27	27	0%
Total capítol 1	1.776.255	34.181	1.810.436	1.810.354	1.810.354	1.810.354	82	82	0%
20 Lloguers	9.166	560	9.726	9.726	9.726	9.726	0	0	0%
202 Lloguers	9.166	560	9.726	9.726	9.726	9.726	0	0	0%
21 Reparació, manteniment i conservació	65.772	6.000	71.772	71.199	71.199	71.199	573	573	-1%
213 Reparació i conservació maquinària i inst	63.260	6.500	69.760	69.676	69.676	69.676	84	84	0%
215 Reparació i conservació mobiliari	2.012	-500	1.512	1.488	1.488	1.488	24	24	-2%
216 Reparació i conservació equips inform.	500	0	500	34	34	34	466	466	-93%
22 Material, Subministraments i altres	892.553	96.175	988.728	943.705	934.381	934.381	45.023	54.347	-5%
220 Material d'oficina	53.518	-3.868	49.650	45.966	45.966	45.966	3.684	3.684	-7%
221 Subministraments	78.174	-8.185	69.989	62.071	62.071	62.071	7.918	7.918	-11%
222 Comunicacions	13.200	-1.000	12.200	10.698	10.698	10.698	1.502	1.502	-12%
223 Transport	11.400	0	11.400	8.740	8.740	8.740	2.660	2.660	-23%
224 Primes assegurances	15.174	3.101	18.275	16.956	16.956	16.956	1.319	1.319	-7%
226 Altres serveis	79.747	192	79.939	69.422	69.422	69.422	10.517	10.517	-13%
227 Treballs realitzats per altres empreses	641.340	105.936	747.275	729.852	720.528	720.528	17.424	26.748	-4%
23 Indemnitzacions per serveis	16.000	0	16.000	9.791	9.791	9.791	6.209	6.209	-39%
230 Reemborsament de dietes	4.500	0	4.500	1.321	1.321	1.321	3.179	3.179	-71%
231 Locomoció	11.500	0	11.500	8.470	8.470	8.470	3.030	3.030	-26%
Total capítol 2	983.490	102.735	1.086.225	1.034.421	1.025.097	1.025.097	51.805	61.129	-6%
34 Despeses financeres	500	0	500	492	492	492	8	8	-2%
349 Altres despeses financeres	500	0	500	492	492	492	8	8	-2%
Total capítol 4	500	0	500	492	492	492	8	8	-2%
48 Transferències corrents a inst. sense fin.	67.416	76.719	144.135	129.137	116.999	116.999	14.998	27.135	-19%
482 a famílies i institucions sense finalitat lucre	67.416	76.719	144.135	129.137	116.999	116.999	14.998	27.135	-19%
Total capítol 4	67.416	76.719	144.135	129.137	116.999	116.999	14.998	27.135	-19%
60 Inversions noves	0	67.997	67.997	63.943	60.061	60.061	4.053	7.936	-12%
603 Altres instal·lacions	0	23.499	23.499	20.900	20.201	20.201	2.599	3.298	-14%
605 Mobiliari i estris	0	17.558	17.558	16.621	16.621	16.621	937	937	-5%
606 Equips per a processos d'informació	0	25.500	25.500	25.121	21.937	21.937	379	3.563	-14%
608 Altre immobilitzat material	0	1.439	1.439	1.302	1.302	1.302	138	138	-10%
64 Immobilitzat immaterial	0	9.500	9.500	7.821	7.821	7.821	1.679	1.679	-18%
640 Immobilitzat immaterial	0	9.500	9.500	7.821	7.821	7.821	1.679	1.679	-18%
Total capítol 6	0	77.497	77.497	71.764	67.881	67.881	5.733	9.675	-12%
Total DESPESES	2.827.661	291.132	3.118.793	3.046.168	3.020.823	3.020.823	72.626	97.970	-3,14%

UNIVERSITAT D'ANDORRA
Liquidació pressupostària de l'exercici 2010

Detall Liquidació Pressupost d'Ingressos

Compte	pressupost	modificacions	pressupost	Drets	liquidat	Cobrat	saldo	diferència	% liquidat
	inicial		final	reconeguts			pressupostari	pressupost liquidat	s/pressupost
31 Prestació de serveis	684.241	-116.298	567.943	687.196	687.196	686.956	-119.253	-119.253	21%
311 Matrícules, cursos i drets	642.784	-116.298	526.486	642.913	642.913	642.913	-116.427	-116.427	22%
313 Certificats	1.575	0	1.575	237	237	237	1.339	1.339	-85%
319 Altres serveis	39.882	0	39.882	44.046	44.046	43.806	-4.164	-4.164	10%
32 Taxes i altres ingressos	1.800	0	1.800	1.066	1.066	1.066	734	734	-41%
320 Matrícules / documentació	1.800	0	1.800	1.035	1.035	1.035	765	765	-43%
323 fotocòpies	0	0	0	31	31	31	-31	-31	-
35 Altres ingressos	0	0	0	4.536	4.536	4.536	-4.536	-4.536	-
350 Altres ingressos	0	0	0	4.536	4.536	4.536	-4.536	-4.536	-
Total capítol 3	686.041	-116.298	569.743	692.798	692.798	692.558	-123.055	-123.055	22%
40 Transferències corrents de l'Estat	1.884.574	315.158	2.199.732	2.187.792	2.187.792	2.187.792	11.940	11.940	-1%
400 Subvencions M.I. Govern	1.884.574	315.158	2.199.732	2.187.792	2.187.792	2.187.792	11.940	11.940	-1%
44 Transferències corrents d'altres entitats	211.615	0	211.615	97.653	97.653	57.672	113.962	113.962	-54%
440 Subvencions altres entitats	211.615	0	211.615	97.653	97.653	57.672	113.962	113.962	-54%
Total capítol 4	2.096.189	315.158	2.411.347	2.285.445	2.285.445	2.245.464	125.902	125.902	-5%
52 Interessos de dipòsits i comptes bancaris	29.106	0	29.106	870	870	870	28.236	28.236	-97%
520 Altres ingressos financers	29.106	0	29.106	870	870	870	28.236	28.236	-97%
54 Rendes d'immobles	16.325	0	16.325	13.802	13.802	13.802	2.523	2.523	-15%
541 Lloguers	16.325	0	16.325	13.802	13.802	13.802	2.523	2.523	-15%
Total capítol 5	45.431	0	45.431	14.672	14.672	14.672	30.759	30.759	-68%
70 Transferències de capital de l'Estat	0	69.666	69.666	76.798	76.798	76.798	-7.132	-7.132	10%
702 Subvencions de capital MIG	0	69.666	69.666	76.798	76.798	76.798	-7.132	-7.132	10%
Total capítol 7	0	69.666	69.666	76.798	76.798	76.798	-7.132	-7.132	10%
80 Romanents de tresoreria	0	22.606	22.606	0	0	0	22.606	22.606	0%
800 Romanents de tresoreria	0	22.606	22.606	0	0	0	22.606	22.606	0%
Total capítol 8	0	22.606	22.606	0	0	0	22.606	22.606	0%
Total INGRESSOS	2.827.661	291.132	3.118.793	3.069.713	3.069.713	3.029.492	49.079	49.079	-1,57%

Comptes de depeses i ingressos de l'execució pressupostària
Exercici 2010 (expressat en euros)

Compte de depeses

Capítol	Liquidat	Ordenat pagat	Saldo pendent de pagament
1 Despeses de personal	1.810.354	1.810.354	-
2 Consum de béns corrents i serveis	1.025.097	1.025.097	-
3 Despeses financeres	492	492	-
4 Transferències corrents	116.999	116.999	-
6 Inversions reals	67.881	67.881	-
Total depeses	3.020.823	3.020.823	-

Compte d'ingressos

Capítol	Liquidat	cobrat	Saldo pendent de cobrament
3 Taxes i altres ingressos	692.798	692.558	240
4 Transferències corrents	2.285.445	2.245.464	39.981
5 Ingressos patrimonials	14.672	14.672	-
6 Transferències de capital	76.798	76.798	-
7 Transferències de capital Romanents de tresoreria	0 -	0 -	- -
Total ingressos	3.069.713	3.029.492	40.221

Comptes de patrimoni i endeutament
Exercici 2010 (expressat en euros)

Compte de patrimoni

	Euros			Béns al tancament
	Béns a l'inici	Altes	Baixes	
Béns patrimoni cultural	900	0	0	900
Immobilitzat immaterial	219.784	7.821	0	227.604
Immobilitzat material	945.639	60.061	10.755	994.946
	1.166.323	67.881	10.755	1.223.450

Quadre d'endeutament

Endeutament	Euros			Saldo
	31/12/09	Altes	Baixes	
	0	0	0	0

Estat de conciliació entre el resultat pressupostari i el resultat economicopatrimonial
exercici 2010 (expressat en euros)

Conciliació resultat pressupostari i financer

Resultat pressupostari	48.890
Operacions pressupostàries sense valor econòmicopatrimonial	-3.184
Ingressos	
Subvencions de capital	71.065
Despeses	
Adquisicions d'immobilitzat	67.881
Operacions comptables sense valor pressupostari	-9.265
Ingressos	182.786
Subvencions de capital a l'exercici	127.822
Ingressos periodificats	54.962
Ingressos extraordinaris	2
Despeses	192.051
Dotacions a les amortitzacions	125.011
Despeses crèdits incobrables	832
Provisió insolvències	10.700
Despeses periodificades	1.905
Pèrdues immobilitzat	2.721
Altres	8
Serveis no facturats ex 2010	46.211
Variació existències	4.664
Resultat financer	36.441