



UNIVERSITAT D'ANDORRA

**ESTATS FINANCERS**  
**exercici 2009**



<b>1. Comptes anuals</b>	
<b>a. Balanç</b> .....	3
<b>b. Compte del resultat econòmicopatrimonial</b> .....	4
<b>c. Memòria</b> .....	5
<b>i. Naturalesa i activitats principals de l'entitat</b> .....	6
<b>ii. Organització</b> .....	7
<b>iii. Informació de caràcter financer</b>	
<b>1. Bases de presentació</b> .....	8
<b>2. Principis comptables i normes de valoració</b> .....	9
<b>3. Quadre de finançament</b> .....	11
<b>4. Conciliació del resultat comptable amb els recursos procedents de les operacions</b> .....	12
<b>5. Romanent de tresoreria</b> .....	13
<b>6. Gestió comptable de la tresoreria</b> .....	14
<b>iv. Informació complementària</b> .....	15
<b>2. Liquidació pressupostària</b>	
<b>a. Situació pressupostària</b> .....	24
<b>b. Comparatiu execució pressupostària 2009-2008</b> .....	25
<b>c. Liquidació de l'estat de despeses</b> .....	26
<b>d. Liquidació de l'estat d'ingressos</b> .....	27
<b>e. Comptes de despeses i ingressos pressupostaris</b> .....	28
<b>f. Compte de patrimoni</b> .....	29
<b>g. Quadre endeutament</b> .....	29
<b>h. Conciliació entre el resultat pressupostari i el resultat econòmicopatrimonial</b> .....	30

# UNIVERSITAT D'ANDORRA

Balanç a 31 de desembre de 2009 i 2008  
(expressat en euros)

comptes		ACTIU		exercici 2009	exercici 2008
	<b>A) Immobilitzat</b>			<b>475.105</b>	<b>442.084</b>
	<i>I. Inversions destinades a l'ús general (Nota 1)</i>			900	900
208	4. Béns del patrimoni històric, artístic i cultural			900	900
	<i>II. Immobilitzacions immaterials (Nota 2)</i>			48.710	22.534
212	2. Patents i marques			4.665	2.031
215	3. Aplicacions informàtiques			215.119	167.132
(281)	6. Amortitzacions			-171.073	-146.628
	<i>III. Immobilitzacions materials (Nota 3)</i>			419.772	412.927
222,223	2. Instal·lacions tècniques i maquinària			232.665	234.969
224,226	3. Utillatge i mobiliari			270.966	236.559
227,228,229	4. Altre immobilitzat			442.009	392.489
(282)	5. Amortitzacions			-525.867	-451.090
	<i>V. Inversions financeres permanents (Nota 4)</i>			5.723	5.723
265	3. Fiances i dipòsits constituïts a llarg termini			5.723	5.723
	<b>C) Actiu circulant</b>			<b>1.173.856</b>	<b>1.331.410</b>
	<i>I. Existències</i>			23.730	13.108
30	1. Comercials			23.730	13.108
	<i>II. Deutors (Nota 5)</i>			493.488	202.700
43,460	1. Deutors pressupostaris			490.151	190.700
44	2. Deutors no pressupostaris			3.337	12.000
57	<i>IV. Tresoreria (Nota 6)</i>			616.229	1.071.425
480	<i>V. Ajustaments per periodificació (Nota 7)</i>			40.409	44.176
	<b>Total General (A+C)</b>			<b>1.648.961</b>	<b>1.773.494</b>

comptes		PASSIU		exercici 2009	exercici 2008
	<b>A) Fons propis (Nota 8)</b>			<b>609.534</b>	<b>761.741</b>
	<i>I. Patrimoni</i>			612.004	568.367
100	1. Patrimoni			612.004	568.367
	<i>III. Resultats d'exercicis anteriors</i>			109.906	0
120	1. Resultats positius d'exercicis anteriors			109.906	0
129	<i>IV. Resultats de l'exercici</i>			-112.376	193.374
13	<b>B) Ingressos a distribuir en diversos exercicis (Nota 9)</b>			<b>472.624</b>	<b>448.357</b>
14	<b>C) Provisions per a riscos i despeses (Nota 10)</b>			<b>51.723</b>	<b>46.889</b>
	<b>D) Creditors a llarg termini</b>			<b>494</b>	<b>288</b>
	<i>II. Altres deutes a llarg termini</i>			494	288
180	4. Fiances i dipòsits rebuts a llarg termini (Nota 11)			494	288
	<b>E) Creditors a curt termini</b>			<b>514.586</b>	<b>516.219</b>
	<i>III. Creditors (Nota 12)</i>			322.586	308.102
40	1. Creditors pressupostaris			299.841	294.398
475,476	4. Administracions públiques			14.592	13.040
41	5. Altres creditors			95	0
560	6. Fiances i dipòsits rebuts a curt termini			8.058	663
485	<i>IV. Ajustaments per periodificació (Nota 13)</i>			192.000	208.117
	<b>Total General (A+B+C+D+E)</b>			<b>1.648.961</b>	<b>1.773.494</b>

Joan Obiols Legrain  
Gerent

# UNIVERSITAT D'ANDORRA

## Compte del resultat economicopatrimonial dels exercicis 2009 i 2008 (expressat en euros)

comptes		DEURE		exercici 2009	exercici 2008
	<b>A) Despeses</b>			<b>2.980.895</b>	<b>2.723.609</b>
	2. Aprovisionaments			-10.622	3.683
610	a) consum de mercaderies			-10.622	3.683
	3. Despeses de gestió ordinària, de funcionament dels serveis			2.888.458	2.586.306
	a) despeses del personal (Nota 14)			1.774.870	1.523.731
640, 649	a1) Sous, salaris i similars			1.553.056	1.336.552
642, 644	a2) càrregues socials			221.814	187.178
	c) dotacions per amortitzacions d'immobilitzat i variacions			129.231	127.404
68	c1) dotacions per a les amortitzacions			129.231	127.404
	d) variació de provisions de tràfic			0	1.044
675	d2) variació de provisions i pèrdues de crèdits incobrats			0	1.044
	e) altres despeses de gestió (Nota 15)			984.358	933.632
62	e1) serveis exteriors			984.358	933.632
	f) despeses financeres i assimilables			0	495
669	f1) per deutes			0	495
	4. Transferències i subvencions			102.446	124.752
650	a) transferències corrents (Nota 16)			102.446	124.752
	5. Pèrdues i despeses extraordinàries			613	8.868
670, 671	a) pèrdues procedents de l'immobilitzat			520	1.560
679	d) despeses i pèrdues d'altres exercicis			92	7.308
	<b>Estalvi</b>				<b>193.374</b>

comptes		HAVER		exercici 2009	exercici 2008
	<b>B) Ingressos</b>			<b>2.968.518</b>	<b>2.916.983</b>
	1. Vendes i prestacions de serveis			684.175	681.792
741	b) prestació de serveis (Nota 17)			684.175	681.792
	4. Altres ingressos en gestió ordinària (Nota 18)			70.147	97.716
	c) altres ingressos de gestió			62.642	78.501
775, 777	c1) ingressos accessoris i altres de gestió corrent			62.642	78.501
	f) altres interessos i ingressos assimilats			7.505	19.215
769	f1) altres interessos			7.505	19.215
	5. Transferències i subvencions (Nota 19)			1.984.016	1.996.736
750	a) transferències corrents			106.811	73.914
751	b) subvencions corrents			1.877.205	1.922.822
	6. Beneficis i ingressos extraordinaris (Nota 20)			130.181	140.739
772	b) subvencions de capital traspasades al resultat de l'exercici			129.841	128.969
778	d) ingressos extraordinaris			340	11.770
779	e) ingressos i beneficis d'altres exercicis			0	0
	<b>Desestalvi</b>			<b>112.376</b>	

Joan Obiols Legrain  
Gerent

**UNIVERSITAT D'ANDORRA**

Memòria a 31 de desembre del 2009



## **Naturalesa i activitats principals de l'entitat**

La Universitat d'Andorra (d'ara endavant la Universitat) és una institució dotada de personalitat jurídica, a la que correspon la prestació del servei públic de l'educació superior en el seu àmbit d'actuació. La Universitat desenvolupa la seva tasca docent, estructurant-se en centres i àrees.

La Universitat es va constituir per la Llei de desenvolupament dels principis bàsics de l'estructura i l'organització de la Universitat d'Andorra de data 28 de juny de 2002.

La Universitat es regula fonamentalment per la Llei 12/2008 de 12 de juny, d'ordenació de l'ensenyament superior i pels seus Estatuts que van ser aprovats pel Consell Universitari en data 7 de Juliol de 2003.

D'acord amb la llei 12/2008, els òrgans de govern de la Universitat són el Consell Universitari, el rector, els directors de centre i el gerent.

Segons s'estableix en l'article 7 dels seus Estatuts, són fins de la Universitat, els següents:

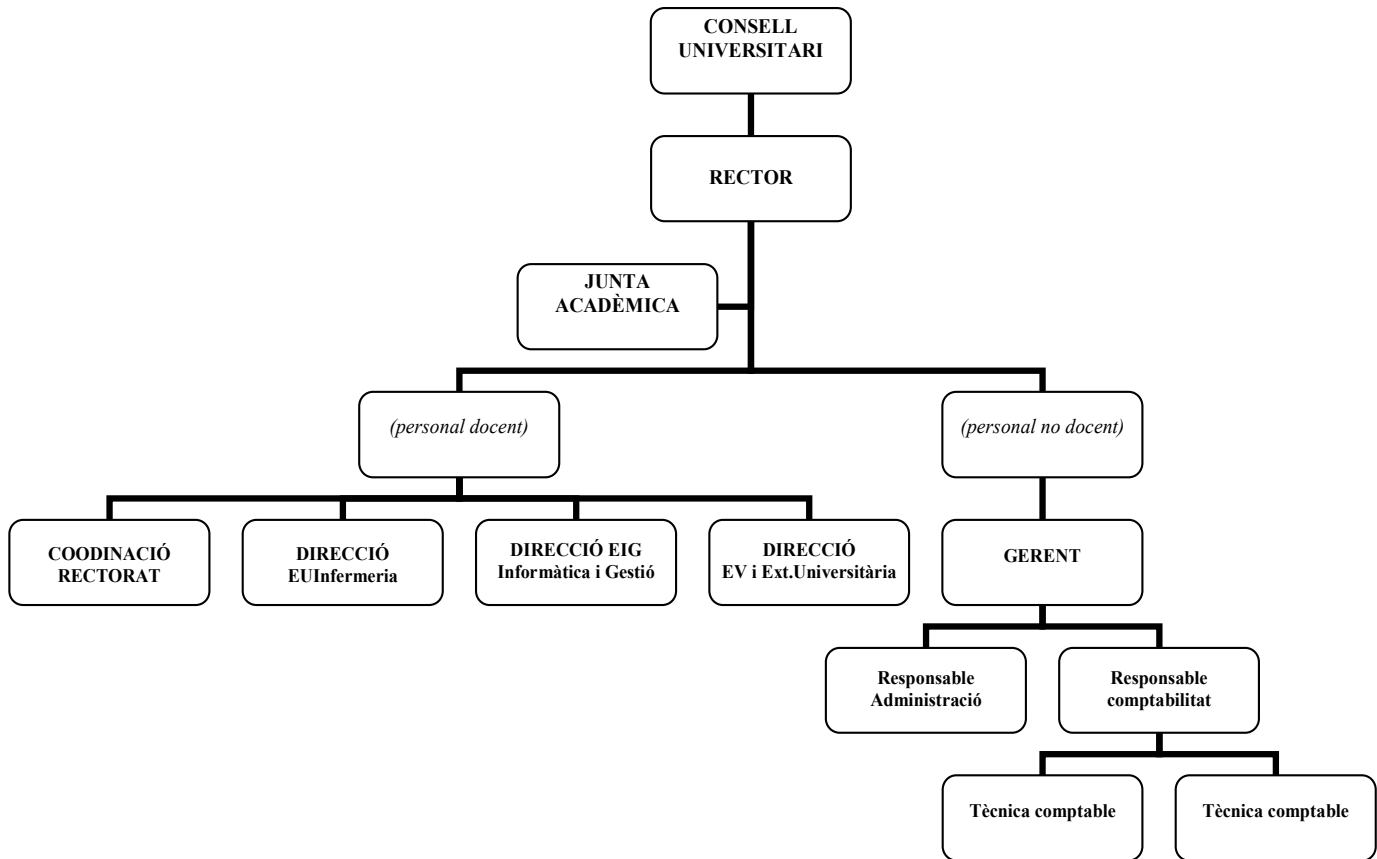
- La formació científica i cultural dels alumnes, que els habilita per a l'exercici de les activitats professionals i la incorporació immediata al món laboral.
- El desenvolupament de la creativitat, de l'anàlisi crítica i el desig de continuar aprenent per si mateixos.
- La recerca científica en les seves diferents facetes.
- La dinamització social mitjançant propostes de difusió cultural i de debat.
- La col·laboració amb el sistema productiu, amb la possibilitat d'establir acords de cooperació, formació i recerca.
- L'establiment de programes de cooperació i intercanvi amb centres universitaris de l'exterior.

Per al desenvolupament de les anteriors funcions, la Universitat gaudeix de l'autonomia reconeguda en la Llei d'universitats i es regeix pels principis de llibertat de càtedra, de recerca i d'estudi, així com la d'expressió i d'associació.

La Universitat no ha estat sotmesa als control de legalitat i financer segons els articles 37, 39 i 42 de la LGFP, per part la Intervenció General.

## Organització:

L'estructura organitzativa bàsica de la Universitat i de l'organització comptable, es representa com segueix:



### **Membres del Consell Universitari:**

Rector:

Sr. Daniel Bastida i Obiols

Representants de l'Administració:

Sr. Joan-Marc Miralles Bellera

Sr. Jesús de Tena-Guillen Guerrero

Representants del professorat:

Sra. Virgínia Larraz i Rada

Sra. Sara Esqué i Boldú

Representants de l'alumnat:

Sr. Mostafa Brighach

Sra. Mireia Castillo i Molina

Representant del sector empresarial:

Sr. Joan M. Rascagneres Llagostera

Representant de les entitats privades col·laboradores:

Sr. Josep Peralba i Duró

**Rector :**

Sr. Daniel Bastida i Obiols

**Direcció dels centres :**

Direcció Escola d'Infermeria: Sra. Rosa Mari Mandicó i Alcobé

Direcció Escola d'Informàtica i Gestió: Sr. Florenci Pla i Altisent

Direcció Estudis Virtuals i Extensió Universitària: Sra. Montserrat Casalprim i Ramonet.

**Gerent:**

Sr. Joan Obiols i Legrain (responsable de la gestió econòmico-financera)

## **Informació de caràcter financer**

### **1. Bases de presentació**

Aquests estats financers s'han preparat a partir dels registres auxiliars de comptabilitat en euros a 31 de desembre de 2009 de manera que mostren la imatge fidel del patrimoni, de la situació financera i del resultat de la Universitat.

Els estats financers corresponents a l'exercici 2009 que han estat preparats per la Gerència de la Universitat, es trametan per a la seva informació al Consell Universitari i, posteriorment, seran remesos al M.I. Consell General, per a la seva aprovació definitiva.

Els estats financers de l'exercici 2008 estan pendents d'ésser aprovats pel M.I. Consell General.

Amb data 27 de gener de 1999 el Govern d'Andorra va aprovar un Pla de Comptabilitat Pública, que és aplicable a totes les entitats Públiques a partir de l'exercici 1999. Per tant, aquests estats financers han estat preparats seguint el contingut d'aquest pla.

La proposta d'aplicació de resultats de l'exercici finalitzat el 31 de desembre de 2009, que realitzarà la Gerència de la Universitat i pendent d'aprovació pel Consell General, consisteix en aplicar els resultats negatius contra fons propis de la Universitat d'Andorra.



## **2. Principis comptables i Normes de Valoració aplicats**

Els principals principis comptables i normes de valoració aplicats són els següents:

(a) Immobilitzat

Inversions destinades a l'ús general

Les inversions en béns del patrimoni artístic i cultural no són depreciables i romanen al balanç pel seu valor d'adquisició.

	<b>anys de vida útil</b>
Béns patrimoni artístic	no depreciable

Immobilitzat immaterial:

L'immobilitzat immaterial es valora pel seu cost d'adquisició original, del qual es dedueixen les amortitzacions acumulades corresponents.

Les aplicacions informàtiques s'amortitzen sobre el valor de cost pel mètode lineal al llarg del període de tres anys en què està prevista la seva utilització.

Les despeses de manteniment i reparacions que no milloren la seva utilització ni allarguen la seva vida útil es carreguen al compte de pèrdues i guanys en el moment en què es produeixen.

	<b>anys de vida útil</b>
Patens i marques	3
Aplicacions informàtiques	3

Immobilitzat material:

L'immobilitzat material es valora pel seu cost d'adquisició original, del qual es dedueixen les amortitzacions acumulades corresponents.

L'amortització dels elements de les immobilitzacions es realitza sobre el valor de cost, seguint el mètode lineal durant els següents períodes de vida útil estimada.

Les despeses de manteniment i reparacions que no milloren la seva utilització ni allarguen la seva vida útil es carreguen al compte de pèrdues i guanys en el moment en què es produeixen.

	<b>anys de vida útil</b>
Instal·lacions tècniques	10
Maquinària	5
Utilitatge	5
Mobiliari	10
Equips informàtics	3
Altres immobilitzats	5

(b) Classificació dels deutes

Els saldos a cobrar i a pagar es presenten en els balanços de situació adjunts classificats, quan a termini, d'acord amb el següent criteri:

- Llarg termini: deutes amb venciment superior a dotze mesos des de la data del balanç.
- Curt termini: deutes amb venciment inferior o igual a dotze mesos des de la data del balanç

(c) Subvencions de capital

Les subvencions de capital no reintegrables es presenten al passiu del balanç de situació adjunt, per l'import originalment concedit, i es reconeixen en el compte de pèrdues i guanys de forma lineal i durant un període de temps equivalent al de la vida útil dels béns de l'immobilitzat finançats amb les esmentades subvencions.

Per a les inversions en patrimoni artístic i cultural a les quals no es preveu depreciació, les subvencions de capital s'apliquen de forma lineal en una període de 10 anys.

(d) Subvencions corrents

Les subvencions corrents tenen com a destí finançar les despeses per operacions corrents. Aquests imports es reconeixen en el compte de pèrdues i guanys d'acord amb el seu meritament.

(e) Reconeixement d'ingressos i despeses

Els ingressos i despeses es reconeixen segons el principi de meritament.

**UNIVERSITAT D'ANDORRA**  
Memòria a 31 de desembre del 2009

**UNIVERSITAT D'ANDORRA**

Quadre de finançament per als exercicis anuals tancats al 31 de desembre de 2009 i 2008  
(expressat en euros)

FONS APLICATS	exercici 2009	exercici 2008
<i>1. Recursos aplicats en operacions de gestió</i>	2.846.830	2.586.673
a) reducció d'existències de productes acabats i en curs	-10.622	3.683
c) serveis exteriors	984.358	933.632
e) despeses de personal	1.770.036	1.514.198
g) transferències i subvencions	102.446	124.752
h) despeses financeres	0	495
i) altres pèrdues de gestió corrent i despeses excepcionals	613	8.868
j) dotació per a les provisions d'actius circulants	0	1.044
<i>4. Adquisicions i altes d'immobilitzat</i>	162.772	131.769
a) destinats a l'ús general	0	900
b) immobilitzacions immaterials	50.621	5.408
c) immobilitzacions materials	112.151	125.461
<i>5. Disminucions directes del patrimoni</i>	39.831	57.329
c) de reserves	39.831	57.329
<b>Total d'aplicacions</b>	<b>3.049.433</b>	<b>2.775.771</b>
<b>Excés d'origens sobre aplicacions</b>		<b>157.860</b>
<b>(Augment del capital circulant)</b>		

FONS OBTINGUTS	exercici 2009	exercici 2008
<i>1. Recursos procedents d'operacions de gestió</i>	2.738.678	2.788.014
a) vendes	684.175	681.792
f) transferències i subvencions	1.984.016	1.996.736
g) ingressos financers	7.505	19.215
h) altres ingressos de gestió corrent i ingressos excepcionals	62.982	90.270
<i>3. Subvencions de capital</i>	154.108	143.769
<i>6. Deutes a llarg termini</i>	206	288
c) altres conceptes	206	288
<i>7. Alienacions i altres baixes d'immobilitzat</i>	520	1.560
c) immobilitzacions materials	520	1.560
<b>Total origens</b>	<b>2.893.512</b>	<b>2.933.631</b>
<b>Excés d'aplicacions sobre origens</b>	<b>155.921</b>	
<b>(Disminució del capital circulant)</b>		

VARIACIÓ CAPITAL CIRCULANT	exercici 2009		exercici 2008	
	augment	disminució	augment	disminució
<i>1. Existències</i>	10.622			3.683
<i>2. Deutors</i>	290.788			518.208
a) pressupostaris	299.451			530.208
b) no pressupostaris	0	8.663	12.000	
<i>3. Creditors</i>		14.484	40.751	
a) pressupostaris		5.443	42.660	
b) no pressupostaris		8.947		663
c) per administració de recursos d'altres ens		95		1.246
<i>7. Tresoreria</i>		455.196	686.540	
<i>8. Ajustaments per periodificació</i>	12.350			47.540
<b>Total</b>	<b>313.759</b>	<b>469.680</b>	<b>727.291</b>	<b>569.431</b>
<b>Variació del capital circulant</b>		<b>155.921</b>	<b>157.860</b>	

**Conciliació** entre el resultat de l'exercici i el resultat procedent de les operacions  
Exercici 2009 i 2008 (expressat en euros)

	Euros	
	<b>Saldo</b>	<b>Saldo</b>
	<b>31/12/09</b>	<b>31/12/08</b>
Recursos procedents de les operacions de gestió	2.749.300	2.788.014
Recursos aplicats a les operacions de gestió	2.857.452	2.586.673
<b>Recursos generats en operacions de gestió</b>	<b>-108.153</b>	<b>201.341</b>
(+) Dotació a les amortitzacions de l'immobilitzat	129.231	127.404
(+) Provisió per a riscos i despeses	4.834	9.532
(+) Valor comptable de les baixes de l'immobilitzat	520	1.560
(-) Subvenció de capital traspasada a resultats	130.361	130.529
<b>Resultat de l'exercici</b>	<b>-112.376</b>	<b>193.374</b>

**Romanent de tresoreria**  
**Exercici 2009**  
(expressat en euros)

<b>ESTAT ROMANENT TRESORERIA</b>	<b>imports</b>	
<i>1. Drets pendents de cobrament</i>		<i>493.488</i>
del pressupost corrent	490.151	
de pressupostos tancats	0	
d'operacions no pressupostàries	3.337	
de cobrament dubtós	0	
drets cobrats pendents d'aplicació definitiva	0	
<i>2. Obligacions pendents de pagament</i>		<i>322.586</i>
del pressupost corrent	299.841	
de pressupostos tancats	0	
d'operacions no pressupostàries	22.745	
obligacions pagades pendents d'aplicació definitiva	0	
<i>3. Fons líquids</i>		<i>616.229</i>
I. Romanent de tresoreria afectat		109.906
II. Romanent de tresoreria no afectat		677.225
<b>III. Romanent de tresoreria total</b>		<b>787.131</b>

Gestió comptable de la tresoreria  
Exercici 2009  
(expressat en euros)

<b>COMPTE DE TRESORERIA</b>	<b>imports</b>	
<b>1. Cobraments</b>		<b>2.580.548</b>
(+ del Pressupost corrent)	2.373.933	
(+ de Pressupostos tancats)	171.009	
(+ d'operacions no pressupostàries)	35.606	
(+ d'operacions comercials)	0	
<b>2. Pagaments</b>		<b>3.035.744</b>
(+ del Pressupost corrent)	2.659.080	
(+ de Pressupostos tancats)	313.169	
(+ d'operacions no pressupostàries)	63.495	
(+ d'operacions comercials)	0	
<b>I. Fluxe net de Tresoreria de l'exercici (1-2)</b>		<b>-455.196</b>
<b>3. Saldo inicial de tresoreria</b>		<b>1.071.425</b>
<b>II. Saldo final de Tresoreria (I+3)</b>		<b>616.229</b>

## **Informació complementària – Notes als comptes anuals**

### **Nota 1 – Immobilitzat en béns de patrimoni artístic o cultural**

Un resum de l'immobilitzat en béns de patrimoni artístic o cultural a 31 de desembre de 2009, així com el seu moviment durant l'exercici és el següent:

	Euros			Saldo 31/12/09
	Saldo 31/12/08	Altes	Baixes	
Béns del patrimoni artístic i cultural	900	0	0	900
	900	0	0	900
Amortització acumulada	0	0	0	0
<b>Valor net comptable</b>	<b>900</b>	<b>0</b>	<b>0</b>	<b>900</b>

### **Nota 2 – Immobilitzat immaterial**

Un resum de l'immobilitzat immaterial a 31 de desembre de 2009, així com el seu moviment durant l'exercici és el següent:

	Euros			Saldo 31/12/09
	Saldo 31/12/08	Altes	Baixes	
Patents i marques	2.031	2.634	0	4.665
Aplicacions informàtiques	167.132	47.987	0	215.119
	169.163	50.621	0	219.784
Amortització acumulada	146.628	24.445	0	171.073
<b>Valor net comptable</b>	<b>22.534</b>	<b>26.176</b>	<b>0</b>	<b>48.710</b>

A 31 de desembre de 2009 l'import de l'immobilitzat immaterial en ús totalment amortitzat és de 146.315 euros.

### **Nota 3 – Immobilitzat material**

Un resum de l'immobilitzat material a 31 de desembre de 2009, així com el seu moviment durant l'exercici és el següent

	Euros			<b>Saldo 31/12/09</b>
	<b>Saldo 31/12/08</b>	<b>Altes</b>	<b>Baixes</b>	
Instal·lacions tècniques	190.426	9.087	0	199.512
Maquinària	44.543	0	11.391	33.152
Utillatge	3.951	0	0	3.951
Mobiliari	232.608	35.055	648	267.015
Equips informàtics	325.758	31.608	18.489	338.876
Altres immobilitzat	66.731	36.401	0	103.132
	864.017	112.152	30.529	945.640
Amortització acumulada	451.090	104.786	30.009	525.868
<b>Valor net comptable</b>	<b>412.927</b>	<b>7.366</b>	<b>520</b>	<b>419.772</b>

A 31 de desembre de 2008 l'import de l'immobilitzat material en ús, totalment amortitzat és de 268.697 euros.

#### **Nota 4 – Inversions financeres permanents**

Correspon a fiances que ha dipositat la Universitat d'Andorra i que continuen vigents a 31 de desembre de 2009. El seu moviment durant l'exercici 2009 ha estat el següent

	Euros			<b>Saldo 31/12/09</b>
	<b>Saldo 31/12/08</b>	<b>Altes</b>	<b>Baixes</b>	
Fiança Comú Sant Julià	800	0	0	800
Fiança Mútua Elèctrica	4.923	0	0	4.923
	<b>5.723</b>	<b>0</b>	<b>0</b>	<b>5.723</b>

#### **Nota 5 – Deutors**

Un detall del saldo de deutors a 31 de desembre de 2009 en comparació amb el saldo a 31 de desembre de 2008 és com segueix:

	Euros	
	<b>Saldo 31/12/09</b>	<b>Saldo 31/12/08</b>
Deutors pressupostaris	490.151	190.700
Deutors no pressupostaris	3.337	12.000
	<b>493.488</b>	<b>202.700</b>



### Nota 6 – Tresoreria

Un detall del saldo de tresoreria a 31 de desembre de 2009 en comparació amb el saldo a 31 de desembre de 2008 és com segueix:

	Euros	
	<b>Saldo 31/12/09</b>	<b>Saldo 31/12/08</b>
Caixa	219	195
Bancs	194.856	191.375
Altres fons líquids	421.154	879.855
	<b>616.229</b>	<b>1.071.425</b>

El capítol de “Bancs” correspon a saldos en comptes corrents que la Universitat manté amb Crèdit Andorra, Andbanc, Banc Internacional – Banca Mora (BIBM), Banca Privada d'Andorra (BPA) i Banc Sabadell d'Andorra, i que serveix per finançar l'activitat diària.

### Nota 7 – Ajustaments per periodificació d'actiu

El saldo d'aquest epígraf del balanç a 31 de desembre de 2009, correspon principalment a despeses pagades per anticipat en concepte de drets de matrícules d'alumnes i els imports de les assegurances i subscripcions encara no meritats.

	Euros	
	<b>Saldo 31/12/09</b>	<b>Saldo 31/12/08</b>
Formació continuada EV	34.025	38.113
Assegurances	4.281	3.470
Suscripcions	1.424	2.593
Altres	680	0
	<b>40.409</b>	<b>44.176</b>

### Nota 8 – Fons Propis

Els fons propis de la Universitat d'Andorra a 31 de desembre de 2009 es componen de:

- adscripció del balanç de situació de l'Escola d'Infermeria el 24/07/02
- romanents aplicats a resultats
- excedents pressupostaris d'exercicis tancats

El detall dels fons propis de la Universitat al 31 de desembre de 2009 i 2008, així com del seu moviment durant l'exercici 2009, es mostra a continuació:

	Euros			
	<b>Saldo</b>			<b>Saldo</b>
	<b>31/12/08</b>	<b>Altes</b>	<b>Baixes</b>	<b>31/12/09</b>
Capital	568.367	43.637	0	612.004
Resultats d'exercicis anteriors	0	109.906	0	109.906
Resultats exercici 2008	193.374	-193.374	0	0
Devolució excedent MiG (2008)	0	39.831	39.831	0
Resultats exercici 2009	0	0	112.376	-112.376
	<b>761.741</b>	<b>0</b>	<b>152.208</b>	<b>609.534</b>

Del resultat pressupostari de l'exercici 2008, s'ha retornat al M.I. Govern d'Andorra un import de 39.831,43€ en concepte d'ingressos obtinguts amb la transferència, i no utilitzats durant l'exercici.

### **Nota 9 – Subvencions de capital i altres subvencions pendents d'aplicar**

Un detall de les subvencions de capital a 31 de desembre de 2009, així com el seu moviment des de la data de constitució de la Universitat és com segueix:

Les subvencions rebudes (no retornables) han estat destinades en la seva totalitat a l'adquisició de béns d'immobilitzat (veure notes 4, 5 i 6) i subvencionades en la seva totalitat amb càrrec al pressupost del M.I. Govern d'Andorra.

	Euros			
	<b>Saldo</b>			<b>Saldo</b>
	<b>31/12/08</b>	<b>Altes</b>	<b>Baixes</b>	<b>31/12/09</b>
Subvencions de capital	436.357	162.772	129.841	469.288
Subvencions pendents d'aplicar	12.000	0	8.663	3.337
	<b>448.357</b>	<b>162.772</b>	<b>138.504</b>	<b>472.624</b>

Les subvencions pendents d'aplicar corresponen a ajuts rebuts pe la Universitat d'Andorra per a ser aplicades als grups de recerca durant l'exercici 2009 i 2010.

### **Nota 10 – Provisions per a riscos i despeses**

Un detall del saldo d'aquest epígraf del balanç a 31 de desembre de 2009 i en comparació al saldo a 31 de desembre de 2008 és com segueix:

	Euros			
	<b>Saldo</b>			<b>Saldo</b>
	<b>31/12/08</b>	<b>Altes</b>	<b>Baixes</b>	<b>31/12/09</b>
Provisió risc baixes personal fix	46.889	27.945	23.111	51.723
	<b>46.889</b>	<b>27.945</b>	<b>23.111</b>	<b>51.723</b>

**Nota 11 – Fiances i dipòsits rebuts a llarg termini**

Un detall del saldo d'aquest epígraf del balanç a 31 de desembre de 2009 i en comparació al saldo a 31 de desembre de 2008 és com segueix:

	Euros			Saldo 31/12/09
	Saldo 31/12/08	Altes	Baixes	
Fiances rebudes ll/t per guixetes	288	352	146	494
	<b>288</b>	<b>352</b>	<b>146</b>	<b>494</b>

**Nota 12 – Creditors**

Un detall del saldo d'aquest epígraf del balanç a 31 de desembre de 2009 i en comparació al saldo a 31 de desembre de 2008 és com segueix:

	Euros	
	Saldo 31/12/09	Saldo 31/12/08
Caixa Andorrana de Seg. Social	14.592	11.159
M.I. Govern d'Andorra	1.984	1.881
Altres creditors	297.951	294.398
Fiances rebudes a c/t	8.058	663
	<b>322.586</b>	<b>308.102</b>

El saldo del capítol “altres creditors” correspon a saldos de proveïdors per la compra i/o recepció de materials i/o serveis.

**Nota 13 – Ajustaments per periodificacions de passiu**

El saldo d'aquest epígraf de balanç a 31 de desembre de 2009, correspon principalment a matrícules cobrades per anticipat per la Universitat, que es meriten al llarg de la durada dels cursos.

Un detall d'aquest capítol al 31 de desembre de 2009 és com segueix:

	Euros	
	<b>Saldo 31/12/09</b>	<b>Saldo 31/12/08</b>
Serveis Generals	468	0
Escola d'Infermeria	79.153	76.196
Escola d'Informàtica i gestió	22.443	18.710
Estudis Virtuals i Extensió univ.	89.936	113.211
	<b>192.000</b>	<b>208.117</b>

#### **Nota 14 – Despeses de personal**

Un detall de les despeses de personal a 31 de desembre de 2009 en comparació amb el saldo a 31 de desembre de 2008, és el següent:

	Euros	
	<b>Saldo 31/12/09</b>	<b>Saldo 31/12/08</b>
Sous i salaris	1.553.056	1.336.552
Càrregues socials	221.814	187.178
	<b>1.774.870</b>	<b>1.523.731</b>

Una relació del nombre de treballadors fixes de la Universitat a 31 de desembre de 2009 distribuïts per categories professionals, en comparació a 31 de desembre del 2008 és el següent:

	Euros	
	<b>Saldo 31/12/09</b>	<b>Saldo 31/12/08</b>
Rectorat	2	2
Gerència	1	1
Direcció	3	3
Docència	17	17
Administració	10	10
	<b>33</b>	<b>33</b>

El personal eventual a 31 de desembre de 2009 és de 5 treballadors.

#### **Nota 15 – Altres despeses de gestió**

Un detall de les altres despeses de gestió a 31 de desembre de 2009 en comparació al detall a 31 de desembre de 2008, és com segueix:

	Euros	
	Saldo 31/12/09	Saldo 31/12/08
Arrendaments	9.801	8.892
Reparació i conservació	74.996	59.907
Serveis de professionals indep.	686.414	608.550
Transports i missatgers	13.306	9.044
Primes d'assegurances	17.260	13.571
Publicitat, propaganda i rel.púb.	41.613	76.384
Subministraments	72.212	73.814
Altres despeses	68.757	83.470
	<b>984.358</b>	<b>933.632</b>

#### Nota 16 – Transferències corrents

El capítol de transferències corrents correspon als imports satisfets a universitats espanyoles o a centres d'investigació i desenvolupament, en base a convenis de col·laboració.

#### Nota 17 – Vendes i prestació de serveis

El capítol de “vendes i prestacions de serveis” correspon als imports ingressats per les matrícules originades per la Universitat.

	Euros	
	Saldo 31/12/09	Saldo 31/12/08
Prestació de serveis	684.175	681.792
	<b>684.175</b>	<b>681.792</b>

#### Nota 18 – Altres ingressos en gestió ordinària

El capítol d’“altres ingressos” correspon als imports satisfets per diferents conceptes com poden ser: Universitat Oberta, certificats, drets d'examen, convalidacions, i ingressos financers.

	Euros	
	<b>Saldo 31/12/09</b>	<b>Saldo 31/12/08</b>
Ingressos accessoris gestió	62.642	78.501
Altres interessos	7.505	19.215
	<b>70.147</b>	<b>97.716</b>

### **Nota 19 – Transferències i subvencions**

Un detall d'aquest epígraf del compte de pèrdues i guanys a 31 de desembre de 2009 en comparació al detall a 31 de desembre del 2008, és com segueix:

	Euros	
	<b>Saldo 31/12/09</b>	<b>Saldo 31/12/08</b>
Transferències corrents	1.877.205	1.922.822
Subvencions altres entitats	106.811	73.914
	<b>1.984.016</b>	<b>1.996.736</b>

L'epígraf de *transferències corrents* correspon a les subvencions atorgades pel M.I. Govern d'Andorra pel finançament de les despeses corrents de funcionament de la Universitat.

L'epígraf de *subvencions altres entitats* correspon als imports rebuts per part de diferents entitats andorranes que tenen signat un conveni de col·laboració amb la Universitat d'Andorra.

### **Nota 20 – Beneficis i ingressos extraordinaris**

Aquest epígraf es compon principalment del traspàs a resultats de la part de la subvenció de capital que correspon a l'amortització dels béns procedents de transferències de capital per un import de 129.840,71 euros al 2009.

19 de març de 2010

---

Joan Obiols Legrain  
Gerent

**UNIVERSITAT D'ANDORRA**

Liquidació pressupostària a 31 de desembre del 2009

**UNIVERSITAT D'ANDORRA**  
Liquidació pressupostària de l'exercici 2009

**Situació pressupostària exercici 2009**  
(expressat en euros)

	(1)	(2)	(3)	(5) (1)+(2)+(3)	(6)	(7)	(8)	(9) (5) - (6)	(10) (5) - (7)	(11) (7) / (5)
<b>Capítol</b>	<b>pressupost inicial</b>	<b>reconduïts</b>	<b>crèdits ampliables contra ingressos</b>	<b>pressupost final</b>	<b>autoritzat / compromés</b>	<b>liquidat</b>	<b>ordenat pagat</b>	<b>Saldo pressupostari</b>	<b>Diferència liquidació</b>	<b>% liquidat s/ pressupost</b>
1 Despeses de personal	1.776.257			1.776.257	1.774.870	1.774.870	1.774.870	1.387	1.387	100%
2 Consum de béns corrents i serveis	983.493	76.658	4.000	1.064.151	993.118	980.096	980.096	71.033	84.055	92%
3 Despeses financeres	500			500	494	494	494	6	6	99%
4 Transferències corrents	67.416	18.082	22.107	107.605	105.050	102.446	102.446	2.556	5.159	95%
6 Inversions reals	163.000	35.143		198.143	170.602	162.772	162.772	27.541	35.371	82%
<b>Total despeses</b>	<b>2.990.666</b>	<b>129.883</b>	<b>26.107</b>	<b>3.146.656</b>	<b>3.044.134</b>	<b>3.020.677</b>	<b>3.020.677</b>	<b>102.522</b>	<b>125.979</b>	<b>96%</b>

	(1)	(2)	(3)	(5) (1)+(2)+(3)	(6)	(7)	(8)	(9) (5) - (6)	(10) (5) - (7)	(11) (7) / (5)
<b>Capítol</b>	<b>pressupost inicial</b>	<b>reconduïts</b>	<b>crèdits ampliables contra ingressos</b>	<b>pressupost final</b>	<b>drets reconeguts</b>	<b>liquidat</b>	<b>cobrat</b>	<b>Saldo pressupostari</b>	<b>Diferència liquidació</b>	<b>% liquidat s/ pressupost</b>
3 Taxes i altres ingressos	686.041		4.000	690.041	688.210	688.210	670.696	1.831	1.831	100%
4 Transferències corrents	2.096.194		22.107	2.118.301	1.991.616	1.991.616	1.681.024	126.685	126.685	94%
5 Ingressos patrimonials	45.431			45.431	22.757	22.757	22.745	22.674	22.674	50%
6 Venda d'inversions reals	0			0	100	100	100	-100	-100	-
7 Transferències de capital	163.000			163.000	127.629	127.629	0	35.371	35.371	78%
8 Romanents de tresoreria	0	129.883		129.883	129.883	129.883	0	0	0	100%
<b>Total ingressos</b>	<b>2.990.666</b>	<b>129.883</b>	<b>26.107</b>	<b>3.146.656</b>	<b>2.960.194</b>	<b>2.960.194</b>	<b>2.374.564</b>	<b>186.462</b>	<b>186.462</b>	<b>94%</b>

**Resultat pressupostari -60.484**



Comparatiu execució pressupostària 2009 i 2008  
(expressat en euros)

Capítol	Pressupost inicial 2009	Pressupost inicial 2008	Diferència 09/08	% diferència 09/08	pressupost final 2009	pressupost final 2008	Diferència 09/08	% diferència 09/08	liquidat 2009	liquidat 2008	Diferència 09/08	% diferència 09/08
1 Despeses de personal	1.776.257	1.697.866	78.391	5%	1.776.257	1.697.866	78.391	5%	1.774.870	1.523.731	251.139	16%
2 Consum de béns corrents i serveis	983.493	877.158	106.335	12%	1.064.151	1.022.933	41.218	4%	980.096	942.271	37.825	4%
3 Despeses financeres	500	500	0	-	500	500	0	-	494	495	-1	-
4 Transferències corrents	67.416	67.532	-116	0%	107.605	143.108	-35.503	-25%	102.446	124.752	-22.306	-18%
6 Inversions reals	163.000	163.000	0	0%	198.143	166.985	31.158	19%	162.772	131.769	31.003	24%
<b>Total despeses</b>	<b>2.990.666</b>	<b>2.806.056</b>	<b>184.610</b>	<b>6,6%</b>	<b>3.146.656</b>	<b>3.031.392</b>	<b>115.264</b>	<b>3,8%</b>	<b>3.020.677</b>	<b>2.723.018</b>	<b>297.659</b>	<b>10,9%</b>

Capítol	Pressupost inicial 2009	Pressupost inicial 2008	Diferència 09/08	% diferència 09/08	pressupost final 2009	pressupost final 2008	Diferència 09/08	% diferència 09/08	liquidat 2009	liquidat 2008	Diferència 09/08	% diferència 09/08
3 Taxes i altres ingressos	686.041	627.243	58.798	9%	690.041	720.331	-30.290	-4%	688.210	813.257	-125.047	-15%
4 Transferències corrents	2.096.194	2.011.738	84.456	4%	2.118.301	2.092.344	25.957	1%	1.991.616	1.998.526	-6.910	0%
5 Ingressos patrimonials	45.431	4.075	41.356	-	45.431	4.075	41.356	-	22.757	23.944	-1.187	-5%
6 Venda d'inversions reals	0	0	0	-	0	0	0	-	100	0	100	-
7 Transferències de capital	163.000	163.000	-	0%	163.000	163.000	0	0%	127.629	166.912	-39.283	-24%
8 Romanents de tresoreria	0	0	-	-	129.883	51.642	78.241	152%	0	0	0	-
<b>Total ingressos</b>	<b>2.990.666</b>	<b>2.806.056</b>	<b>184.610</b>	<b>6,6%</b>	<b>3.146.656</b>	<b>3.031.392</b>	<b>115.264</b>	<b>3,8%</b>	<b>2.830.311</b>	<b>3.002.639</b>	<b>-172.328</b>	<b>-5,7%</b>

UNIVERSITAT D'ANDORRA  
Liquidació pressupostària de l'exercici 2009

Detall Liquidació Pressupost de Despeses									
Compte	pressupost	modificacions	pressupost	Autoritzat /	liquidat	Ordenat /	Saldo	Diferència	% liquidat
	inicial		final	Compromès		Pagat	pressupostari	liquidat	s/pressupost
<b>10 Personal nomenat</b>	<b>24.660</b>	<b>95.214</b>	<b>119.875</b>	<b>119.875</b>	<b>119.875</b>	<b>119.875</b>	<b>0</b>	<b>0</b>	<b>0%</b>
100 Despeses de gratificació	24.660	95.214	119.875	119.875	119.875	119.875	0	0	0%
<b>11 Personal fixe</b>	<b>1.177.872</b>	<b>-78.263</b>	<b>1.099.609</b>	<b>1.099.609</b>	<b>1.099.609</b>	<b>1.099.609</b>	<b>0</b>	<b>0</b>	<b>0%</b>
110 Remuneracions bàsiques agent adm. Ind	1.177.872	-78.263	1.099.609	1.099.609	1.099.609	1.099.609	0	0	0%
<b>13 Agent administració - eventual</b>	<b>323.185</b>	<b>-6.596</b>	<b>316.589</b>	<b>316.589</b>	<b>316.589</b>	<b>316.589</b>	<b>0</b>	<b>0</b>	<b>0%</b>
130 Remuneracions bàsiques agent adm. Ev	323.185	-6.596	316.589	316.589	316.589	316.589	0	0	0%
<b>16 Quotes prestació i desp. socials empleador</b>	<b>250.540</b>	<b>-10.355</b>	<b>240.185</b>	<b>238.797</b>	<b>238.797</b>	<b>238.797</b>	<b>1.387</b>	<b>1.387</b>	<b>-1%</b>
160 Quotes Seguretat Social	210.147	7.294	217.441	217.441	217.441	217.441	1.387	1.387	0%
163 Despeses socials del personal	40.392	-17.649	22.743	21.356	21.356	21.356	1.387	1.387	-6%
<b>Total capítol 1</b>	<b>1.776.257</b>	<b>0</b>	<b>1.776.257</b>	<b>1.774.870</b>	<b>1.774.870</b>	<b>1.774.870</b>	<b>1.387</b>	<b>1.387</b>	<b>0%</b>
<b>20 Lloguers</b>	<b>9.166</b>	<b>635</b>	<b>9.801</b>	<b>9.801</b>	<b>9.801</b>	<b>9.801</b>	<b>0</b>	<b>0</b>	<b>0%</b>
202 Lloguers	9.166	635	9.801	9.801	9.801	9.801	0	0	0%
<b>21 Reparació, manteniment i conservació</b>	<b>65.772</b>	<b>11.500</b>	<b>77.272</b>	<b>75.075</b>	<b>75.075</b>	<b>75.075</b>	<b>2.197</b>	<b>2.197</b>	<b>-3%</b>
213 Reparació i conservació maquinària i inst	63.260	11.500	74.760	74.035	74.035	74.035	725	725	-1%
215 Reparació i conservació mobiliari	2.012	0	2.012	994	994	994	1.018	1.018	-51%
216 Reparació i conservació equips inform.	500	0	500	46	46	46	454	454	-91%
<b>22 Material, Subministraments i altres</b>	<b>892.555</b>	<b>68.524</b>	<b>961.079</b>	<b>895.793</b>	<b>882.771</b>	<b>882.771</b>	<b>65.286</b>	<b>78.308</b>	<b>-8%</b>
220 Material d'oficina	53.519	-921	52.598	40.276	40.275	40.275	12.322	12.323	-23%
221 Subministraments	78.174	-16.701	61.474	59.504	59.504	59.504	1.970	1.970	-3%
222 Comunicacions	13.200	0	13.200	12.856	12.856	12.856	344	344	-3%
223 Transport	11.400	2.296	13.696	13.306	13.306	13.306	390	390	-3%
224 Primes assegurances	15.174	3.006	18.180	18.071	18.071	18.071	109	109	-1%
226 Altres serveis	79.747	-3.577	76.170	56.433	56.433	56.433	19.737	19.737	-26%
227 Treballs realitzats per altres empreses	641.341	84.421	725.762	695.348	682.326	682.326	30.414	43.435	-6%
<b>23 Indemnitzacions per serveis</b>	<b>16.000</b>	<b>0</b>	<b>16.000</b>	<b>12.449</b>	<b>12.449</b>	<b>12.449</b>	<b>3.551</b>	<b>3.551</b>	<b>-22%</b>
230 Reemborsament de dietes	4.500	0	4.500	2.074	2.074	2.074	2.426	2.426	-54%
231 Locomoció	11.500	0	11.500	10.376	10.376	10.376	1.124	1.124	-10%
<b>Total capítol 2</b>	<b>983.493</b>	<b>80.659</b>	<b>1.064.151</b>	<b>993.118</b>	<b>980.096</b>	<b>980.096</b>	<b>71.034</b>	<b>84.056</b>	<b>-8%</b>
<b>34 Despeses financeres</b>	<b>500</b>	<b>0</b>	<b>500</b>	<b>494</b>	<b>494</b>	<b>494</b>	<b>6</b>	<b>6</b>	<b>-1%</b>
349 Altres despeses financeres	500	0	500	494	494	494	6	6	-1%
<b>Total capítol 4</b>	<b>500</b>	<b>0</b>	<b>500</b>	<b>494</b>	<b>494</b>	<b>494</b>	<b>6</b>	<b>6</b>	<b>-1%</b>
<b>48 Transferències corrents a inst. sense fin.</b>	<b>67.416</b>	<b>40.189</b>	<b>107.605</b>	<b>105.050</b>	<b>102.446</b>	<b>102.446</b>	<b>2.556</b>	<b>5.159</b>	<b>-5%</b>
482 a famílies i institucions sense finalitat lucre	67.416	40.189	107.605	105.050	102.446	102.446	2.556	5.159	-5%
<b>Total capítol 4</b>	<b>67.416</b>	<b>40.189</b>	<b>107.605</b>	<b>105.050</b>	<b>102.446</b>	<b>102.446</b>	<b>2.556</b>	<b>5.159</b>	<b>-5%</b>
<b>60 Inversions noves</b>	<b>109.000</b>	<b>11.308</b>	<b>120.308</b>	<b>119.982</b>	<b>112.151</b>	<b>112.151</b>	<b>326</b>	<b>8.157</b>	<b>-7%</b>
602 Edificis i altres construccions	77.000	-77.000	0	0	0	0	0	0	-
603 Altres instal·lacions	0	33.432	33.432	33.432	28.932	28.932	0	4.499	-13%
605 Mobiliari i estris	12.000	37.460	49.460	49.460	47.368	47.368	0	2.092	-4%
606 Equips per a processos d'informació	20.000	479	20.479	20.153	20.153	20.153	326	326	-2%
608 Altre immobilitzat material	0	16.936	16.936	16.936	15.697	15.697	0	1.239	-7%
<b>64 Immobilitzat immaterial</b>	<b>54.000</b>	<b>23.835</b>	<b>77.835</b>	<b>50.621</b>	<b>50.621</b>	<b>50.621</b>	<b>27.214</b>	<b>27.214</b>	<b>-35%</b>
640 Immobilitzat immaterial	54.000	23.835	77.835	50.621	50.621	50.621	27.214	27.214	-35%
<b>Total capítol 6</b>	<b>163.000</b>	<b>35.143</b>	<b>198.143</b>	<b>170.602</b>	<b>162.772</b>	<b>162.772</b>	<b>27.540</b>	<b>35.371</b>	<b>-18%</b>
<b>Total DESPESES</b>	<b>2.990.666</b>	<b>155.991</b>	<b>3.146.656</b>	<b>3.044.134</b>	<b>3.020.677</b>	<b>3.020.677</b>	<b>102.522</b>	<b>125.979</b>	<b>-4,00%</b>

UNIVERSITAT D'ANDORRA  
Liquidació pressupostària de l'exercici 2009

**Detall Liquidació Pressupost d'Ingressos**

Compte	pressupost	modificacions	pressupost	Drets	liquidat	Cobrat	saldo	diferència	% liquidat
	inicial		final	reconequts			pressupostari	pressupost liquidat	s/pressupost
<b>31 Prestació de serveis</b>	<b>684.241</b>	<b>0</b>	<b>684.241</b>	<b>686.753</b>	<b>686.753</b>	<b>669.239</b>	<b>-2.512</b>	<b>-2.512</b>	<b>0%</b>
311 Matrícules, cursos i drets	642.784	0	642.784	640.311	640.311	624.608	2.473	2.473	0%
313 Certificats	1.575	0	1.575	149	149	149	1.427	1.427	-91%
319 Altres serveis	39.882	0	39.882	46.293	46.293	44.483	-6.411	-6.411	16%
<b>32 Taxes i altres ingressos</b>	<b>1.800</b>	<b>0</b>	<b>1.800</b>	<b>1.277</b>	<b>1.277</b>	<b>1.277</b>	<b>523</b>	<b>540</b>	<b>-29%</b>
320 Matrícules / documentació	1.800	0	1.800	1.260	1.260	1.260	540	540	-30%
323 fotocòpies	0	0	0	17	17	17	-17		
<b>35 Altres ingressos</b>	<b>0</b>	<b>0</b>	<b>0</b>	<b>180</b>	<b>180</b>	<b>180</b>	<b>-180</b>	<b>-180</b>	<b>-</b>
350 Altres ingressos	0	0	0	180	180	180	-180	-180	-
<b>Total capítol 3</b>	<b>686.041</b>	<b>0</b>	<b>686.041</b>	<b>688.210</b>	<b>688.210</b>	<b>670.696</b>	<b>-2.169</b>	<b>-2.152</b>	<b>0%</b>
<b>40 Transferències corrents de l'Estat</b>	<b>1.884.575</b>	<b>0</b>	<b>1.884.575</b>	<b>1.877.205</b>	<b>1.877.205</b>	<b>1.577.698</b>	<b>7.370</b>	<b>7.370</b>	<b>0%</b>
400 Subvencions M.I. Govern	1.884.575	0	1.884.575	1.877.205	1.877.205	1.577.698	7.370	7.370	0%
<b>44 Transferències corrents d'altres entitats</b>	<b>211.619</b>	<b>0</b>	<b>211.619</b>	<b>114.411</b>	<b>114.411</b>	<b>103.325</b>	<b>97.208</b>	<b>97.208</b>	<b>-46%</b>
440 Subvencions altres entitats	211.619	0	211.619	114.411	114.411	103.325	97.208	97.208	-46%
<b>Total capítol 4</b>	<b>2.096.194</b>	<b>0</b>	<b>2.096.194</b>	<b>1.991.616</b>	<b>1.991.616</b>	<b>1.681.024</b>	<b>104.578</b>	<b>104.578</b>	<b>-5%</b>
<b>52 Interessos de dipòsits i comptes bancaris</b>	<b>29.106</b>	<b>0</b>	<b>29.106</b>	<b>7.505</b>	<b>7.505</b>	<b>7.505</b>	<b>21.601</b>	<b>21.601</b>	<b>-</b>
520 Altres ingressos financers	29.106	0	29.106	7.505	7.505	7.505	21.601	21.601	-
<b>54 Rendes d'immobles</b>	<b>16.325</b>	<b>0</b>	<b>16.325</b>	<b>15.252</b>	<b>15.252</b>	<b>15.240</b>	<b>1.073</b>	<b>1.073</b>	<b>-7%</b>
541 Lloguers	16.325	0	16.325	15.252	15.252	15.240	1.073	1.073	-7%
<b>Total capítol 5</b>	<b>45.431</b>	<b>0</b>	<b>45.431</b>	<b>22.757</b>	<b>22.757</b>	<b>22.745</b>	<b>22.674</b>	<b>22.674</b>	<b>-50%</b>
<b>61 Venda d'inversions reals</b>	<b>0</b>	<b>0</b>	<b>0</b>	<b>100</b>	<b>100</b>	<b>100</b>	<b>-100</b>	<b>-100</b>	<b>#DIV/0!</b>
615 Venda equips impressió	0	0	0	100	100	100	-100	-100	#DIV/0!
<b>Total capítol 6</b>	<b>0</b>	<b>0</b>	<b>0</b>	<b>100</b>	<b>100</b>	<b>100</b>	<b>-100</b>	<b>-100</b>	<b>#DIV/0!</b>
<b>70 Transferències de capital de l'Estat</b>	<b>163.000</b>	<b>0</b>	<b>163.000</b>	<b>127.629</b>	<b>127.629</b>	<b>0</b>	<b>35.371</b>	<b>35.371</b>	<b>-22%</b>
702 Subvencions de capital MiG	163.000	0	163.000	127.629	127.629	0	35.371	35.371	-22%
<b>Total capítol 7</b>	<b>163.000</b>	<b>0</b>	<b>163.000</b>	<b>127.629</b>	<b>127.629</b>	<b>0</b>	<b>35.371</b>	<b>35.371</b>	<b>-22%</b>
<b>80 Romanents de tresoreria</b>	<b>0</b>	<b>129.883</b>	<b>129.883</b>	<b>0</b>	<b>0</b>	<b>0</b>	<b>129.883</b>	<b>129.883</b>	<b>0%</b>
800 Romanents de tresoreria	0	129.883	129.883	0	0	0	129.883	129.883	0%
<b>Total capítol 8</b>	<b>0</b>	<b>129.883</b>	<b>129.883</b>	<b>0</b>	<b>0</b>	<b>0</b>	<b>129.883</b>	<b>129.883</b>	<b>0%</b>
<b>Total INGRESSOS</b>	<b>2.990.666</b>	<b>129.883</b>	<b>3.120.549</b>	<b>2.830.311</b>	<b>2.830.311</b>	<b>2.374.564</b>	<b>290.238</b>	<b>290.255</b>	<b>-9,30%</b>

Comptes de depeses i ingressos de l'execució pressupostària  
Exercici 2009 (expressat en euros)

**Compte de depeses**

Capítol	Liquidat	Ordenat pagat	/ Saldo pendent de pagament
1 Despeses de personal	1.774.870	1.774.870	-
2 Consum de béns corrents i serveis	980.096	980.096	-
3 Despeses financeres	494	494	-
4 Transferències corrents	102.446	102.446	-
6 Inversions reals	162.772	162.772	-
<b>Total depeses</b>	<b>3.020.677</b>	<b>3.020.677</b>	<b>-</b>

**Compte d'ingressos**

Capítol	Liquidat	cobrat	Saldo pendent de cobrament
3 Taxes i altres ingressos	688.210	670.696	17.514
4 Transferències corrents	1.991.616	1.681.024	-
5 Ingressos patrimonials	22.757	22.745	-
6 Venda d'inversions reals	100	100	-
7 Transferències de capital	127.629	0	127.629
Romanents de tresoreria	-	-	-
<b>Total ingressos</b>	<b>2.830.311</b>	<b>2.374.564</b>	<b>145.142</b>

Comptes de patrimoni i endeutament  
Exercici 2009 (expressat en euros)

**Compte de patrimoni**

	Euros			
	Béns a l'inici	Altes	Baixes	Béns al tancament
Béns patrimoni cultural	900	0	0	900
Immobilitzat immaterial	169.163	50.621	0	219.784
Immobilitzat material	864.017	112.151	30.529	945.639
	1.034.080	162.772	30.529	1.166.323

**Quadre d'endeutament**

	Euros			
Endeutament	Altes	Baixes	Saldo	
31/12/08			31/12/09	
0	0	0	0	

Estat de conciliació entre el resultat pressupostari i el resultat economicopatrimonial  
exercici 2009 (expressat en euros)

<b>Resultat pressupostari</b>	<b>-60.484</b>
<b>Resultat financer</b>	<b>-112.376</b>

### Conciliació resultat pressupostari i financer

<b>Resultat pressupostari</b>	<b>-60.484</b>
<b>Operacions pressupostàries sense valor econòmicopatrimonial</b>	<b>35.143</b>
<b>Ingressos</b>	
Subvencions de capital	127.629
<b>Despeses</b>	
Adquisicions d'immobilitzat	162.772
<b>Operacions comptables sense valor pressupostari</b>	<b>-87.036</b>
<b>Ingressos</b>	<b>166.340</b>
Subvencions de capital a l'exercici	129.841
Ingressos periodificats	16.117
Serveis no facturats ex 2009	19.818
Ingressos exercicis tancats	504
Diferències financers	0
Ingressos extraordinaris	60
<b>Despeses</b>	<b>253.375</b>
Reconduïts 2008	129.883
Dotacions a les amortitzacions	129.231
Despeses periodificades	3.768
Pèrdues immobilitzat	520
Devol. Ingressos exercicis tancats	596
Variació existències	-10.622
<b>Resultat financer</b>	<b>-112.376</b>