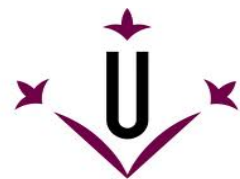


*Un estudio de las actitudes lingüísticas
en los escolares del Principado de Andorra*

Txema Díaz-Torrent, Àngel Huguet, Adelina Ianos y Judit Janés



Universitat de Lleida



UNIVERSITAT D'ANDORRA

VII Congreso Internacional de
Psicología y Educación
Educación, Desarrollo y Aprendizaje: Propuestas Psicológicas en Positivo
y **XXI INFAD**
LOS ESCALONES DE LA VIDA HUMANA
Universidad de Extremadura
Badajoz **9-12 abril 2014**
ORGANIZA
ASOCIACIÓN NACIONAL DE PSICOLOGÍA Y EDUCACIÓN
ASOCIACIÓN NACIONAL DE LA INFANCIA, ADOLESCENCIA, Y MAYORES Y DISCAPACIDAD, INFAD
"International Psychological Association of Development, Lifespan and Disabilities" INFAD



- **Antecedentes**
- **Objetivos**
- **Participantes**
- **El cuestionario**
- **Resultados**
 - **Actitudes hacia las lenguas**
 - **Origen geográfico**
- **Conclusiones**



Antecedentes

Objetivos

Participantes

Cuestionario

Resultados

Actitudes

Origen geo.

Síntesis

- **Población**
- **Lengua oficial**
- **Sistema educativo**



Antecedentes

Objetivos

Participantes

Cuestionario

Resultados

Actitudes

Origen geo.

Conclusiones

- **Fase inicial**
 - **Descripción y análisis de usos lingüísticos del alumnado**
 - **Descripción y análisis de actitudes lingüísticas**



Antecedentes

Objetivos

Participantes

Cuestionario

Resultados

Actitudes

Origen geo.

Conclusiones

- **208 alumnos**
- **4º *Segona Ensenyança* (15-16)**
- **84 familias**
- **Profesores tutores**



Antecedentes

Objetivos

Participantes

Cuestionario

Resultados

Actitudes

Origen geo.

Conclusiones

- **Origen geográfico**
 - **Andorra**
 - **España – Cataluña**
 - **España**
 - **Otros**



Antecedentes

Objetivos

Participantes

Cuestionario

Resultados

Actitudes

Origen geo.

Conclusiones

- **Estudios previos**
 - **Usos y actitudes**
 - **Francés y portugués**
- **Test – retest (,871; $p < ,0001$)**
- **ANOVA – Fisher's test**



Antecedentes

Objetivos

Participantes

Cuestionario

Resultados

Actitudes

Origen geo.

Conclusiones

Catalán

Castellano

Favorable

176 (84.61)

109 (52.4%)

Neutral

30 (14.42%)

95 (45.67%)

Desfavorable

2 (.96%)

4 (1.92%)



Antecedentes

Objetivos

Participantes

Cuestionario

Resultados

Actitudes

Origen geo.

Conclusiones

Francés

Inglés

Favorable

79 (37.98%)

175 (84.13%)

Neutral

120 (57.69%)

31 (14.9 %)

Desfavorable

9 (4.32%)

2 (.96%)



Antecedentes

Objetivos

Participantes

Cuestionario

Resultados

Actitudes

Origen geo.

Conclusiones

Portugués

Otros

Favorable

49 (23.558%)

23 (11.058%)

Neutral

100 (48.077%)

109 (52.404%)

Desfavorable

59 (28.365)

76 (36.538%)



Antecedentes

Objetivos

Participantes

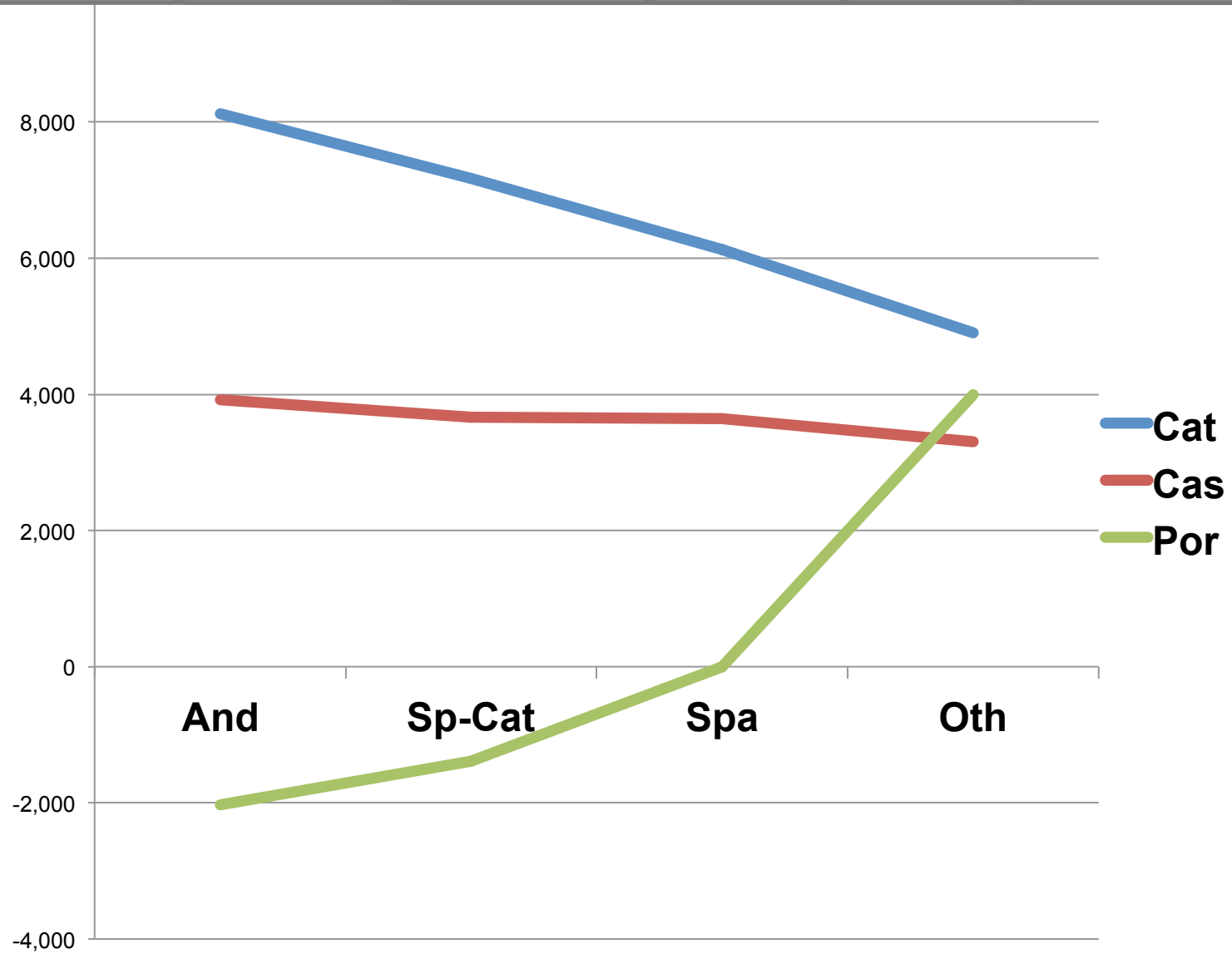
Cuestionario

Resultados

Actitudes

Origen geo.

Conclusiones



Antecedentes

Objetivos

Participantes

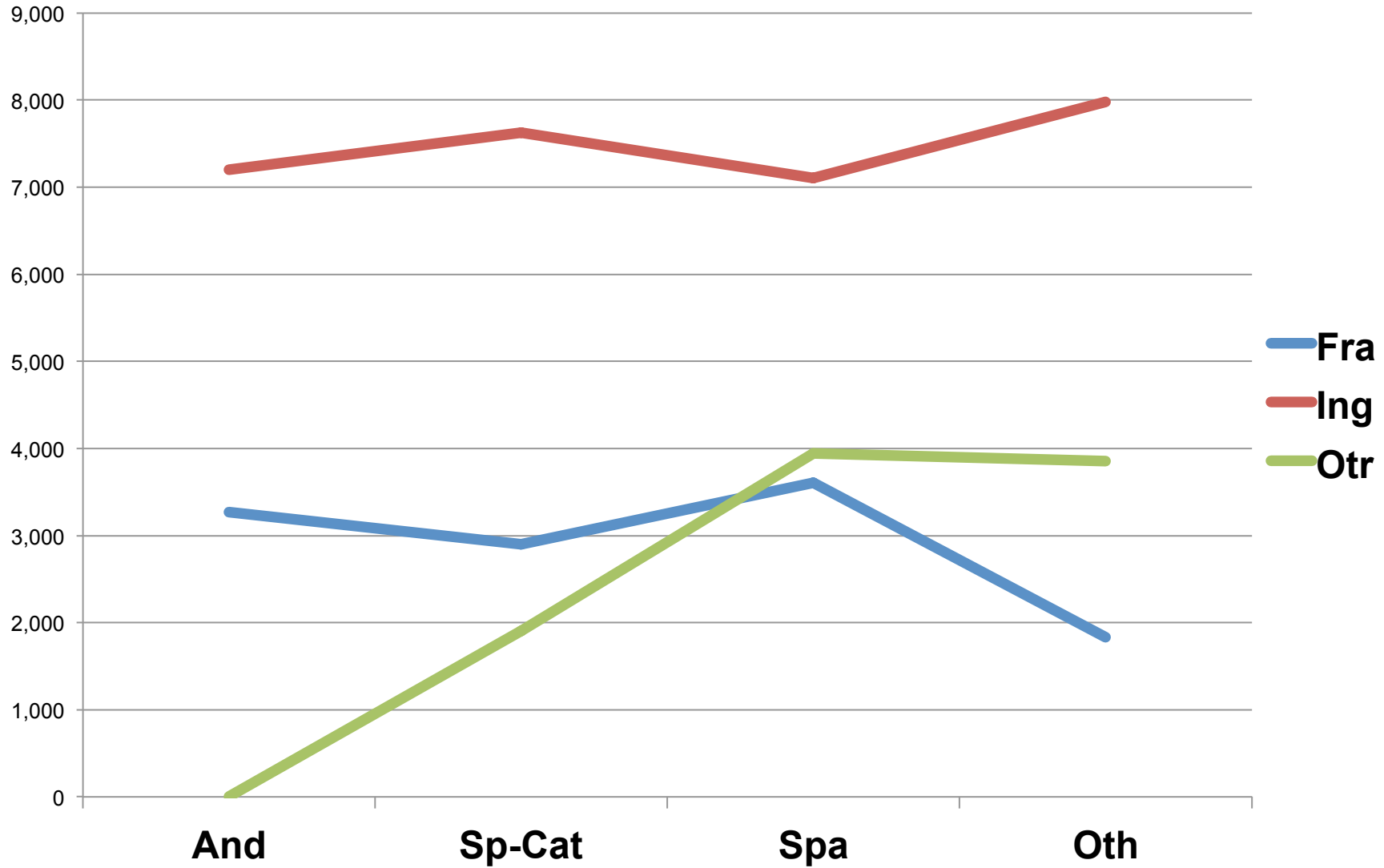
Cuestionario

Resultados

Actitudes

Origen geo.

Conclusiones



Antecedentes

Objetivos

Participantes

Cuestionario

Resultados

Actitudes

Origen geo.

Conclusiones

- **Global**

Catalán – Inglés – Francés – Portugués – otras

- **Origen geográfico**

Proximidad – distancia geográfica



Antecedentes

Objetivos

Participantes

Cuestionario

Resultados

Actitudes

Origen geo.

Conclusiones

Futuros estudios

- Tres sistemas educativos
- Más variables
- Test competencias vs valoración profesorado vs actitudes
- Familias
- Actuaciones



Gracias



Universitat de Lleida



UNIVERSITAT D'ANDORRA

